

SPACE 5



EINFACH.
SICHER.
BAUEN.

	Einfamilienhäuser		Variante für Doppelhaushälfte bzw. Reihenhaus		Bungalow-Variante	
	SPACE 5.1L – SPACE 5.6L	SPACE 5.1XL – SPACE 5.6XL	SPACE 5.7L	SPACE 5.7XL	SPACE 5.8L	SPACE 5.8XL
	Seiten 6–29		Seiten 30–33		Seiten 34/35	
Ideal geeignet für Familiengröße						
Anzahl Module	OG EG		OG 2 OG 1 EG		EG	
Modulbreite	3,48 m	3,98 m	3,48 m	3,98 m	3,48 m	3,98 m
Außenmaß	10,90 x 9,02 m	12,40 x 9,02 m	7,40 x 9,02 m	8,40 x 9,02 m	14,40 x 12,52 m	16,40 x 13,02 m
Nettoraumfläche	ca. 130–145 m ²	ca. 150–165 m ²	ca. 137,5 m ²	ca. 157,5 m ²	ca. 136 m ²	ca. 155 m ²
Keller optional	✓ KG		✓ KG		✓ KG	
Dachformen						

Alle Grundrisse in der Broschüre zeigen Beispielvarianten mit einer Modulbreite von 3,48 m.

Liebe Bauinteressentin,
lieber Bauinteressent!

Mit **SPACE** machen wir Ihnen das Bauen so sicher wie möglich. Und so einfach. Das beginnt schon bei der Auswahl des Hauses, das Sie ganz unkompliziert nach Ihren Bedürfnissen und Wünschen konfigurieren.

Der erste Schritt ist sicher die Überlegung, wie groß Ihr Eigenheim werden soll. Wie viele Personen ziehen ein?

Für jeden Bedarf finden Sie mit **SPACE** attraktive Vorschläge, optimiert für moderne Familien von heute. Die Grundrisse sind im Hinblick auf Alltagstauglichkeit perfekt durchdacht und auf den Punkt gebracht. Meist gibt es zudem mehrere Varianten, die Ihre individuellen Vorlieben berücksichtigen.

Zusätzliche Gestaltungsoptionen ergeben sich für Sie, indem wir größere Raummodule verwenden oder Zwischenwände verschieben und dadurch Raumgrößen verändern.

Wählen Sie jetzt ganz einfach Ihr persönliches Lieblingshaus! Und wenn Sie es hier nicht finden? Dann planen wir es mit Ihnen! Unser ebenso innovatives wie nachhaltiges Bausystem mit massiven Raummodulen lässt besonders viele zusätzliche Variationsmöglichkeiten zu. Es ist unmöglich, Ihnen alle in dieser Broschüre zu zeigen.

Gerne beraten wir Sie individuell und unverbindlich auf Ihrem Weg zum persönlichen Traumhaus!

Sie wissen ja, wir wollen, dass Sie

**EINFACH.
SICHER.
BAUEN.**



Wie vielfältig die Möglichkeiten einer perfekt durchdachten Vorplanung sind, zeigt sich an diesen interessanten Grundrissvorschlägen für anspruchsvolle Paare und moderne Familien. Die Dachterrasse wird in der warmen Jahreszeit zum erweiterten Wohnraum – ein Highlight im Wortsinn.

Freiräume genießen –
Wohngenuss pur

5.1 Basisvariante

Interessante Alternativen zeigen wir Ihnen auf den folgenden Seiten

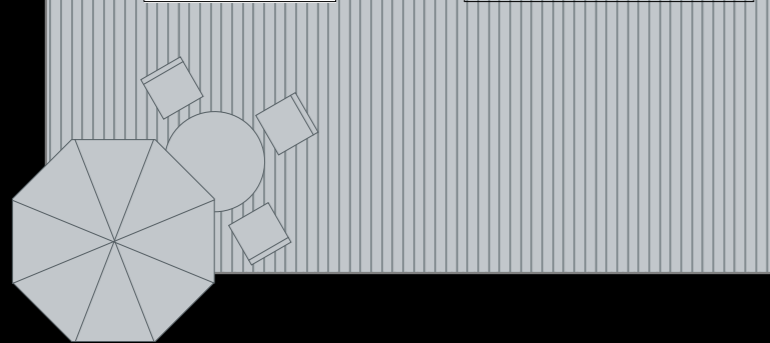
Dargestellt sind Grundrisse mit einer Modulbreite von 3,48 m (L).

SPACE 5.1

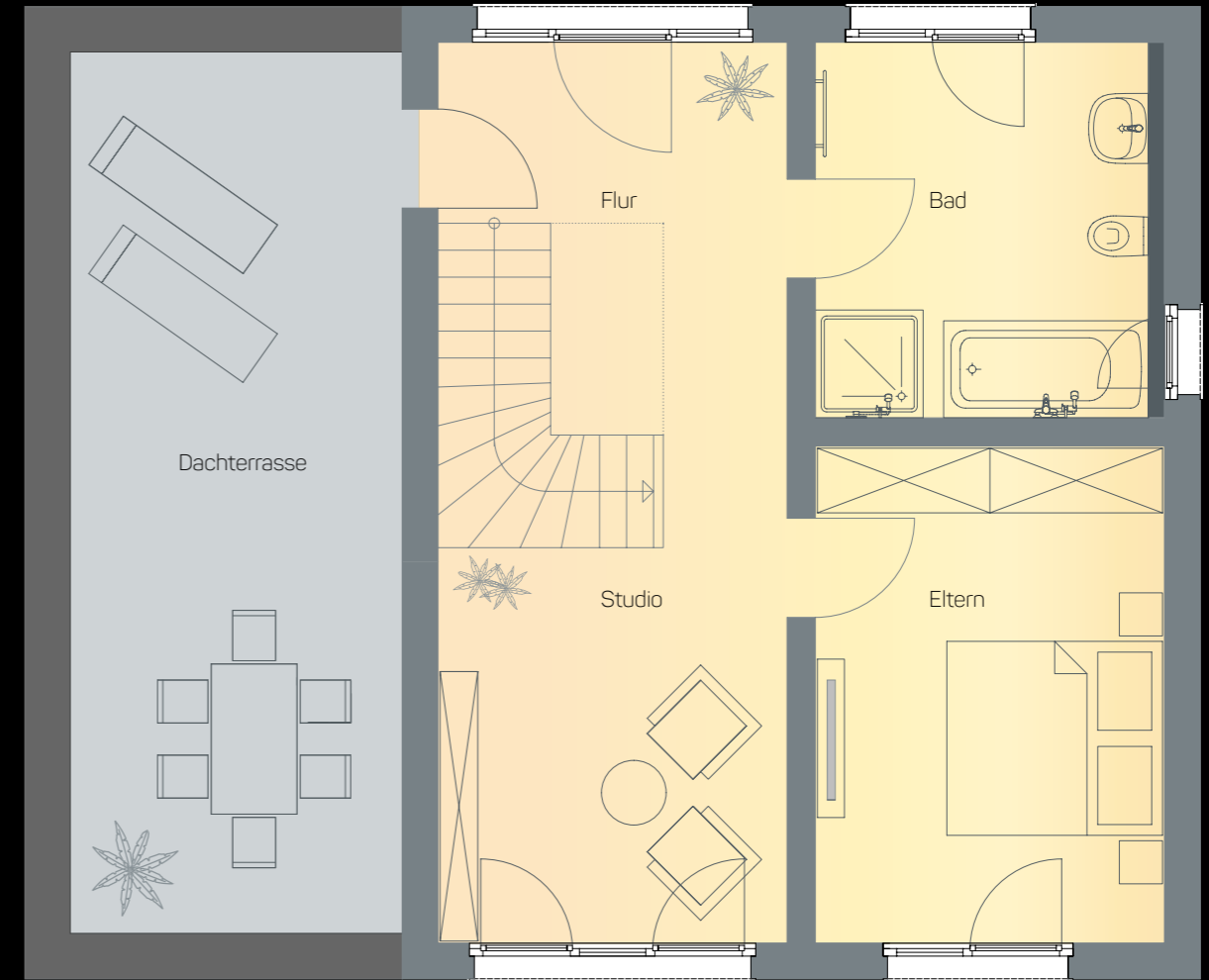
Nettoraumflächen gesamt

SPACE 5.1 L ca. 140,4 m²

SPACE 5.1 XL ca. 161,6 m²



Wand zwischen Küche und Wohnraum möglich



OG Nettoraumfläche bei Modulbreite

	3,48 m	3,98 m
	SPACE 5.1 L	SPACE 5.1 XL
Eltern	15,0	17,1
Bad	11,3	12,9
Studio	11,5	13,1
Flur	9,3	11,6
Dachterrasse 50%	12,6	14,6
ca. gesamt	59,7	69,3 m ²

EG Nettoraumfläche bei Modulbreite

	3,48 m	3,98 m
	SPACE 5.1 L	SPACE 5.1 XL
Diele	15,2	17,4
Wohnen/Essen	39,4	45,0
Kochen	10,6	12,1
Abstellraum	6,8	7,8
WC	4,0	4,6
Technik/HAR	4,7	5,4
ca. gesamt	80,7	92,3 m ²



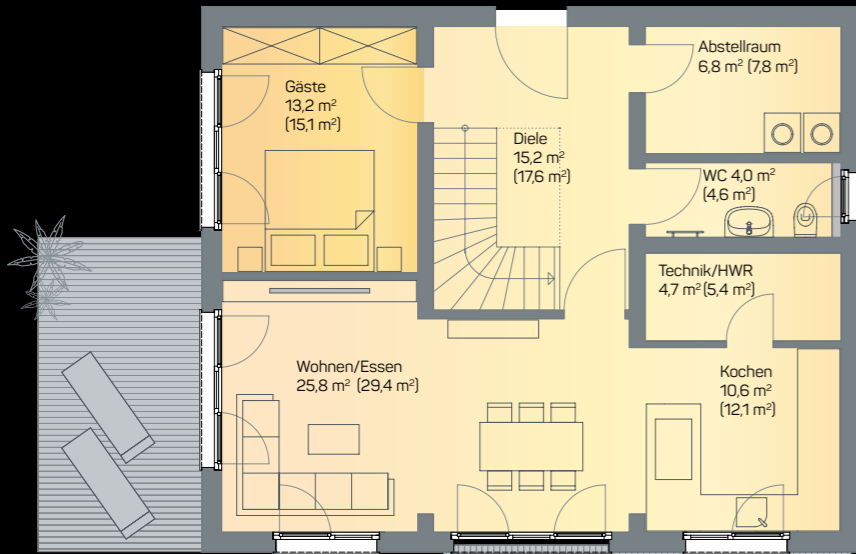
5.1 Varianten Erdgeschoss

Dargestellt sind Grundrissvarianten mit einer Modulbreite von 3,48 m (L). Die Flächenangaben in Klammern beziehen sich auf die Modulbreite 3,98 m (XL).



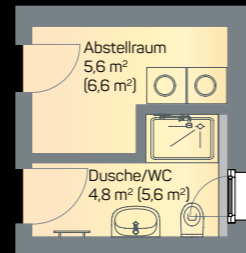
Das Frühstück im Freien. Für viele das Schönste am eigenen Haus...

Erdgeschoss Variante 1: zusätzliches Gästezimmer



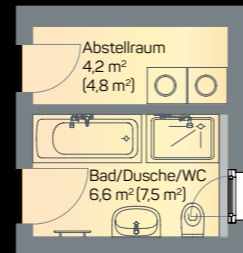
je nach Ausrichtung und Zuschnitt Ihres Grundstücks entscheiden Sie, wo die Türen zur Terrasse vorgesehen werden

WC-Variante 1: zusätzliche Dusche

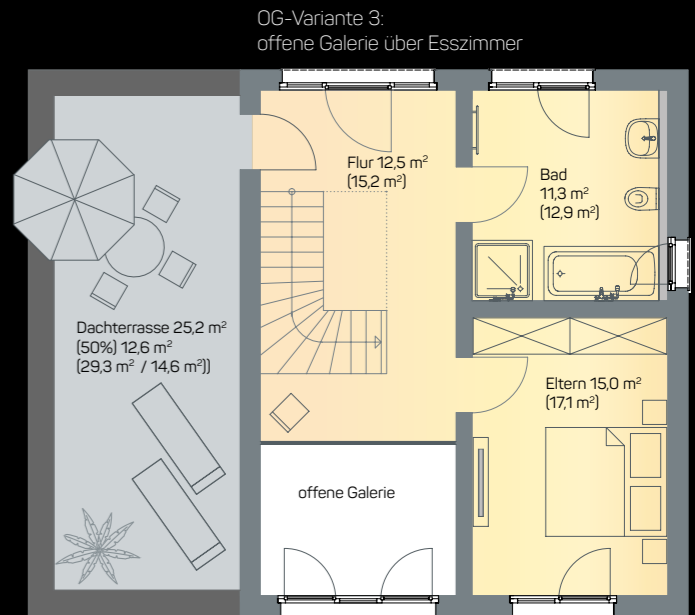
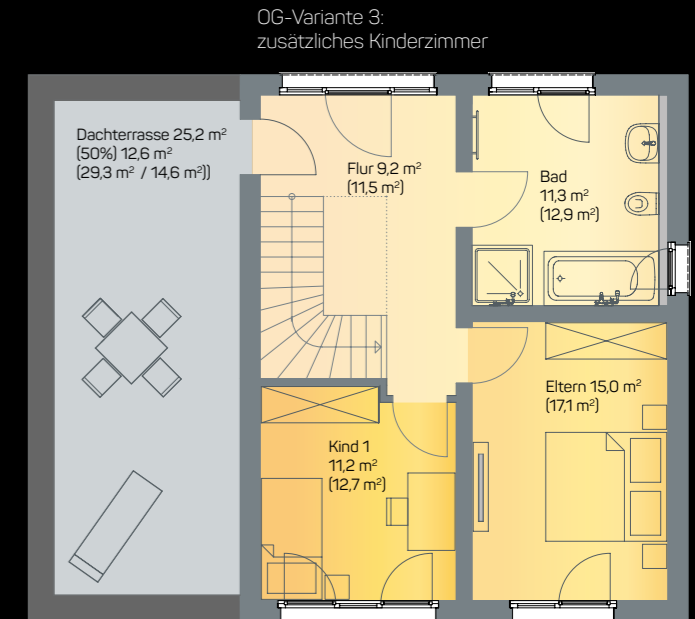
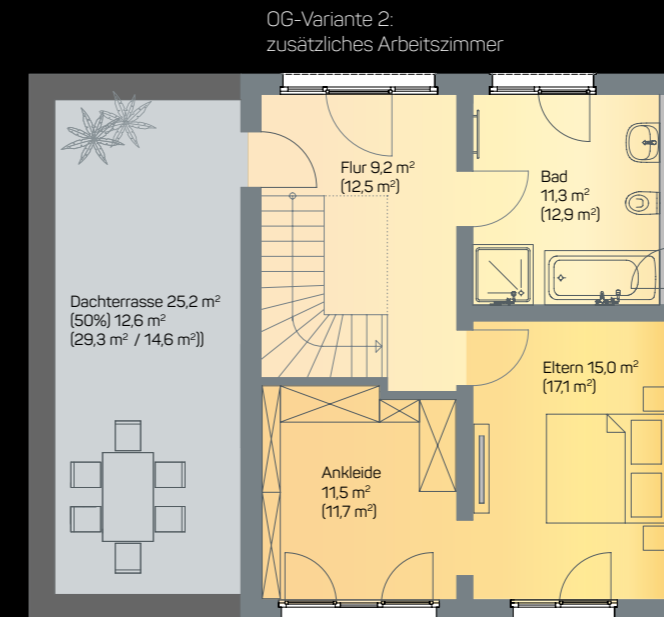
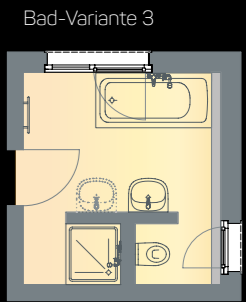
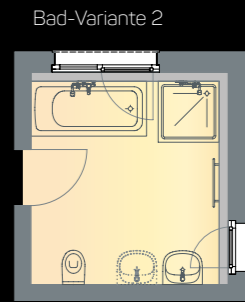
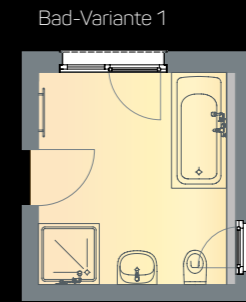
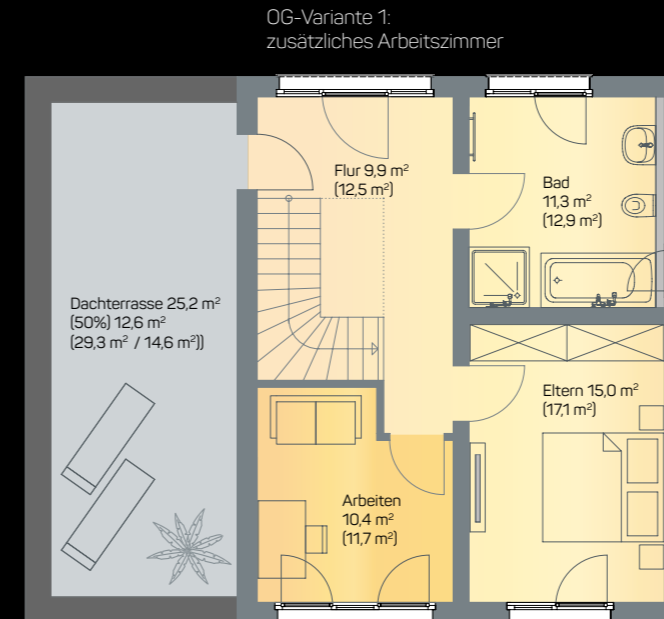


Die Gästetoilette erweitern wir für Sie auch zur Gästedusche oder zum kompletten Badezimmer.

WC-Variante 2: zusätzliche Dusche und Badewanne



Obergeschoss



5.2 Basisvariante

Interessante Alternativen zeigen wir Ihnen auf den folgenden Seiten

Dargestellt sind Grundrisse mit einer Modulbreite von 3,48 m (L).

SPACE 5.2

Nettoraumflächen gesamt

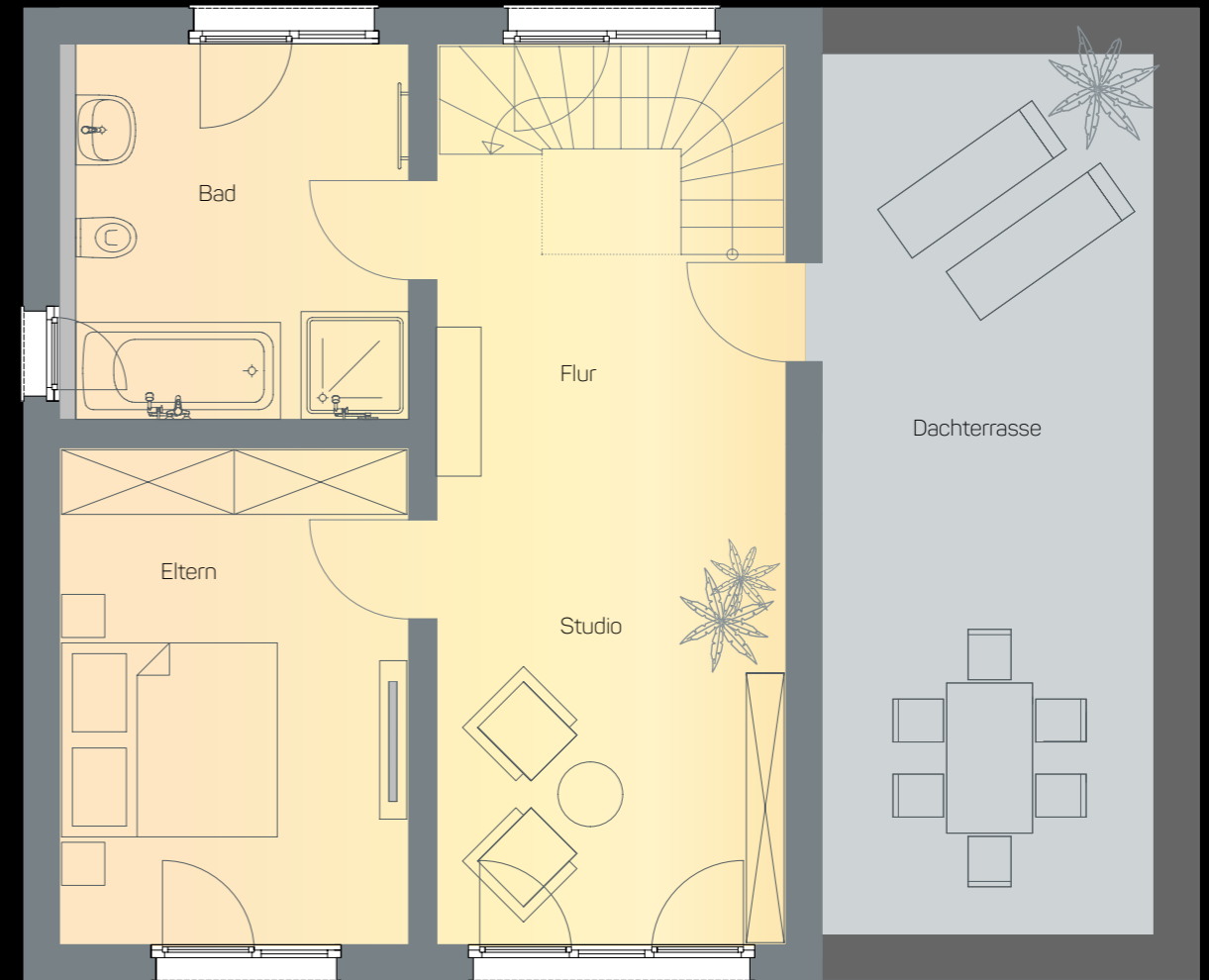
SPACE 5.2 L ca. 142,4 m²

SPACE 5.2 XL ca. 162,7 m²



EG Nettoraumfläche bei Modulbreite
3,48 m 3,98 m

	SPACE 5.2 L	SPACE 5.2 XL
Diele	7,3	8,3
Wohnen/Essen	55,3	63,2
Kochen	10,6	12,1
WC	3,9	4,5
Technik/HAR	4,7	5,4
ca. gesamt	81,8	93,5 m ²



OG Nettoraumfläche bei Modulbreite
3,48 m 3,98 m

	SPACE 5.2 L	SPACE 5.2 XL
Eltern	15,0	17,1
Bad	11,3	12,9
Studio	9,8	11,2
Flur	11,9	13,4
Dachterrasse 50%	12,6	14,6
ca. gesamt	60,6	69,2 m ²

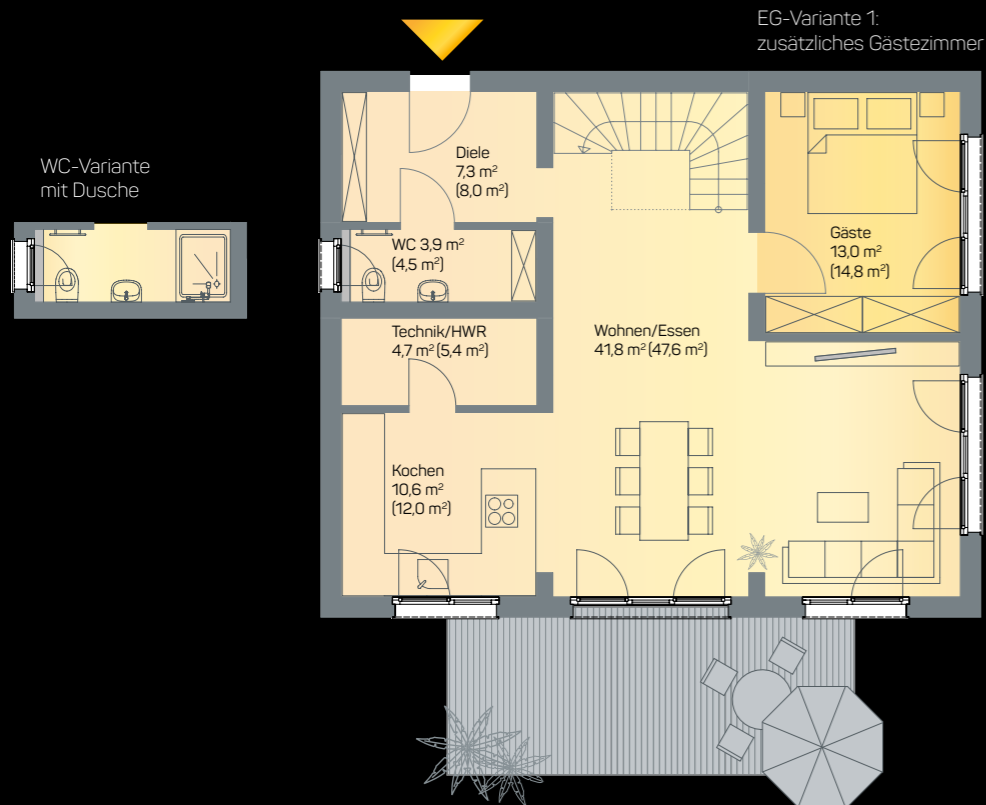
5.2 Varianten

Dargestellt sind Grundrissvarianten mit einer Modulbreite von 3,48 m (L). Die Flächenangaben in Klammern beziehen sich auf die Modulbreite 3,98 m (XL)

Erdgeschoss

EG-Variante 1: zusätzliches Gästezimmer

WC-Variante mit Dusche



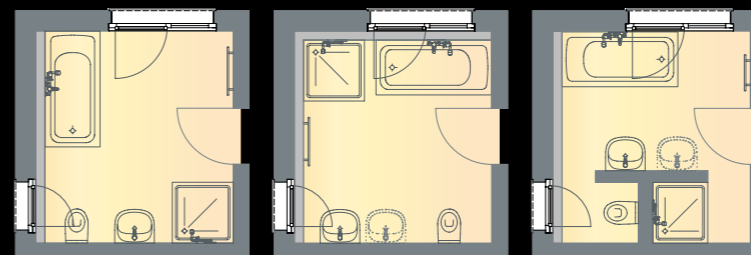
Selbstverständlich können Sie diesen Raum auch als Elternschlafzimmer nutzen und im Obergeschoss zwei Kinderzimmer einrichten.

Obergeschoss

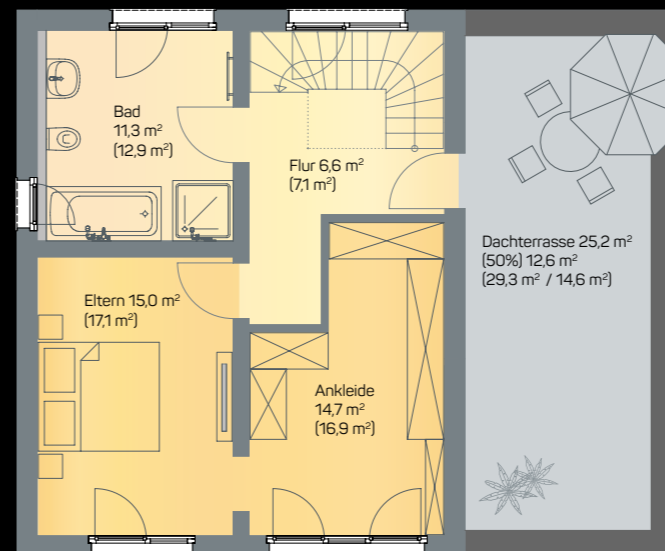
Bad-Variante 1

Bad-Variante 2

Bad-Variante 3

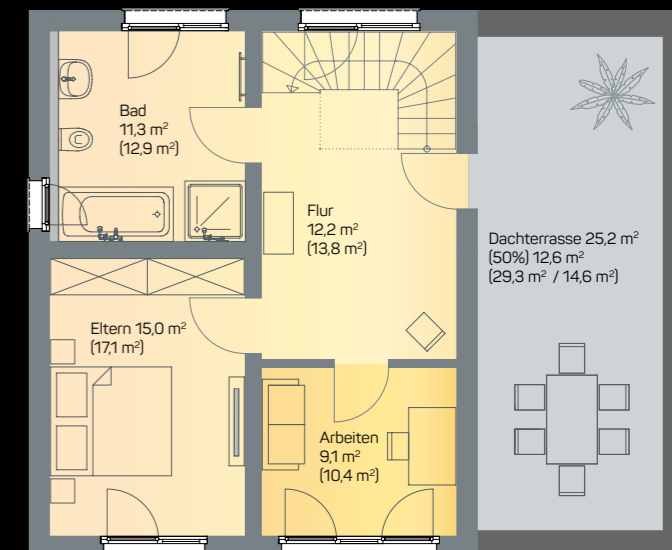


OG-Variante 2: zusätzliches Ankleidezimmer

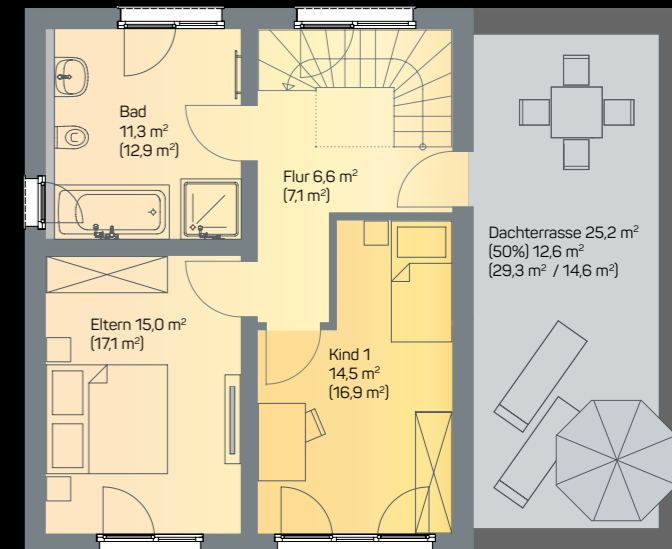


Ein Ankleideraum gehört zu den Dingen, die man noch nie benötigt hat – und auf die man später nie mehr verzichten will...

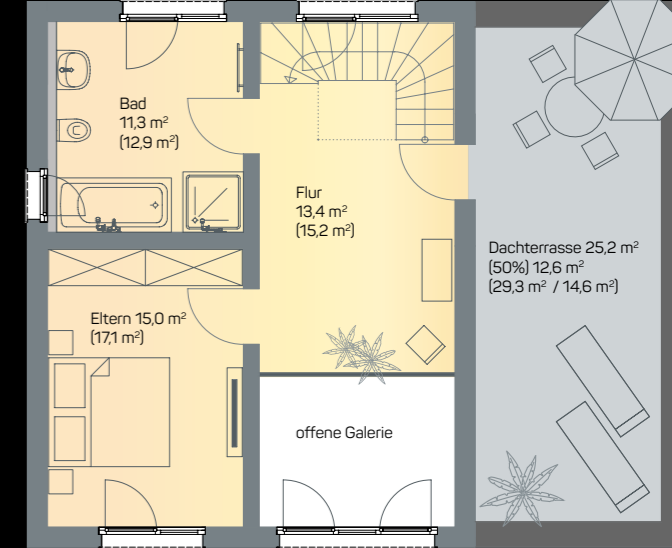
OG-Variante 1: zusätzliches Arbeitszimmer



OG-Variante 3: zusätzliches Kinderzimmer



OG-Variante 4: offene Galerie über Esszimmer



5.3 Basisvariante

Interessante Alternativen zeigen wir Ihnen auf den folgenden Seiten

Dargestellt sind Grundrisse mit einer Modulbreite von 3,48 m (L).

SPACE 5.3

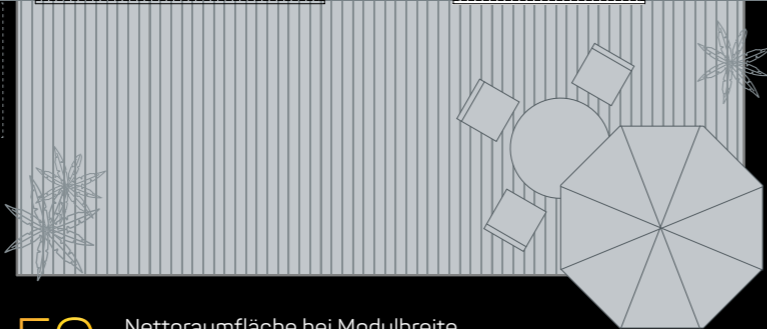
Nettoraumflächen gesamt

SPACE 5.3 L ca. 143,0 m²

SPACE 5.3 XL ca. 165,0 m²

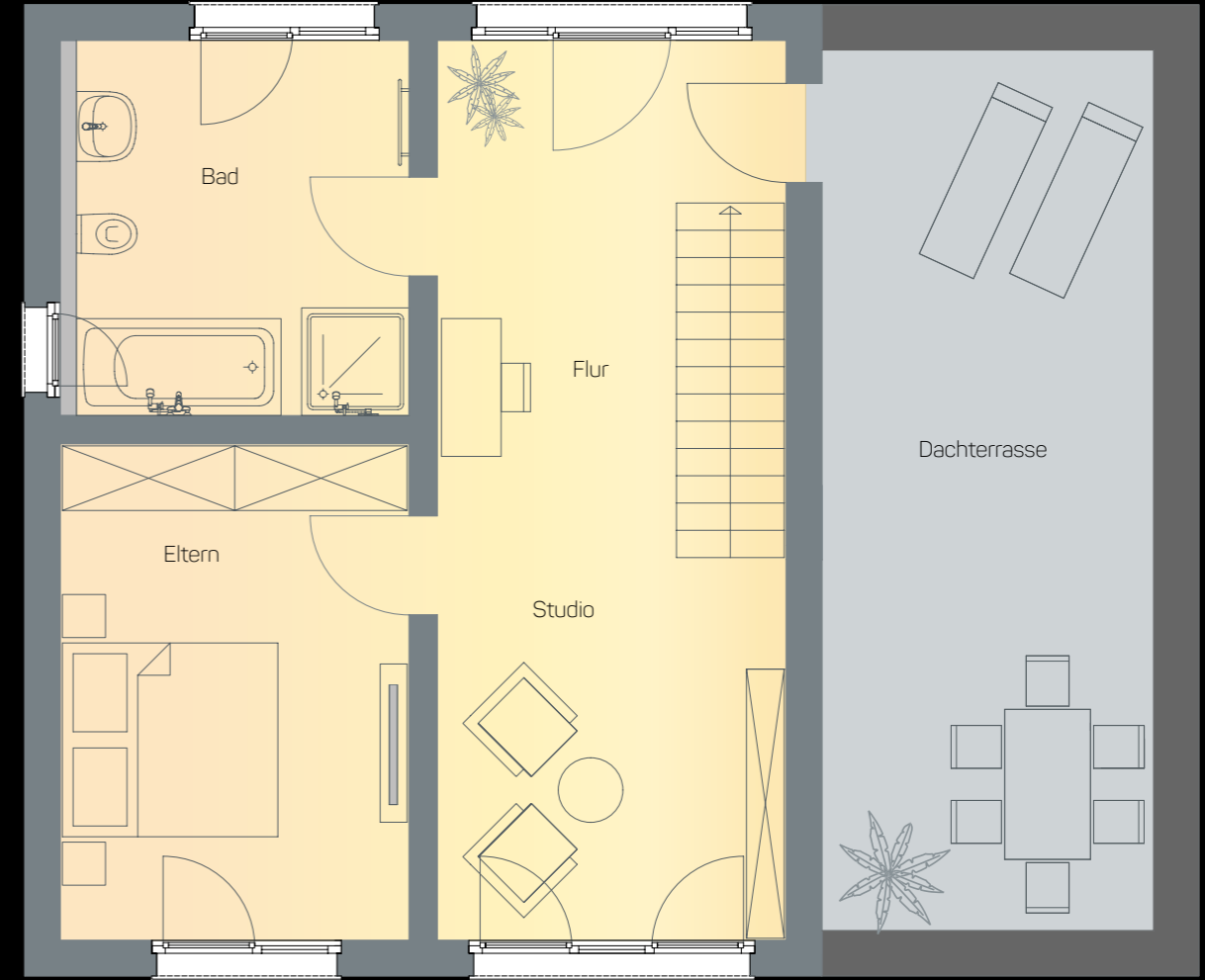


Wand zwischen Küche und Wohnraum möglich



EG Nettoraumfläche bei Modulbreite
3,48 m 3,98 m

	SPACE 5.3 L	SPACE 5.3XL
Wohnen/Essen	44,2	50,0
Kochen	10,6	12,0
WC	4,0	4,6
Diele	10,1	12,0
Abstellraum	6,8	7,8
Technik/HAR	4,7	5,4
ca. gesamt	80,4	91,8 m ²



OG Nettoraumfläche bei Modulbreite
3,48 m 3,98 m

	SPACE 5.3 L	SPACE 5.3 XL
Eltern	15,0	17,1
Bad	11,3	12,9
Studio	10,9	12,2
Flur	12,8	16,4
Dachterrasse 50%	12,6	14,6
ca. gesamt	62,6	73,2 m ²

5.3 Varianten

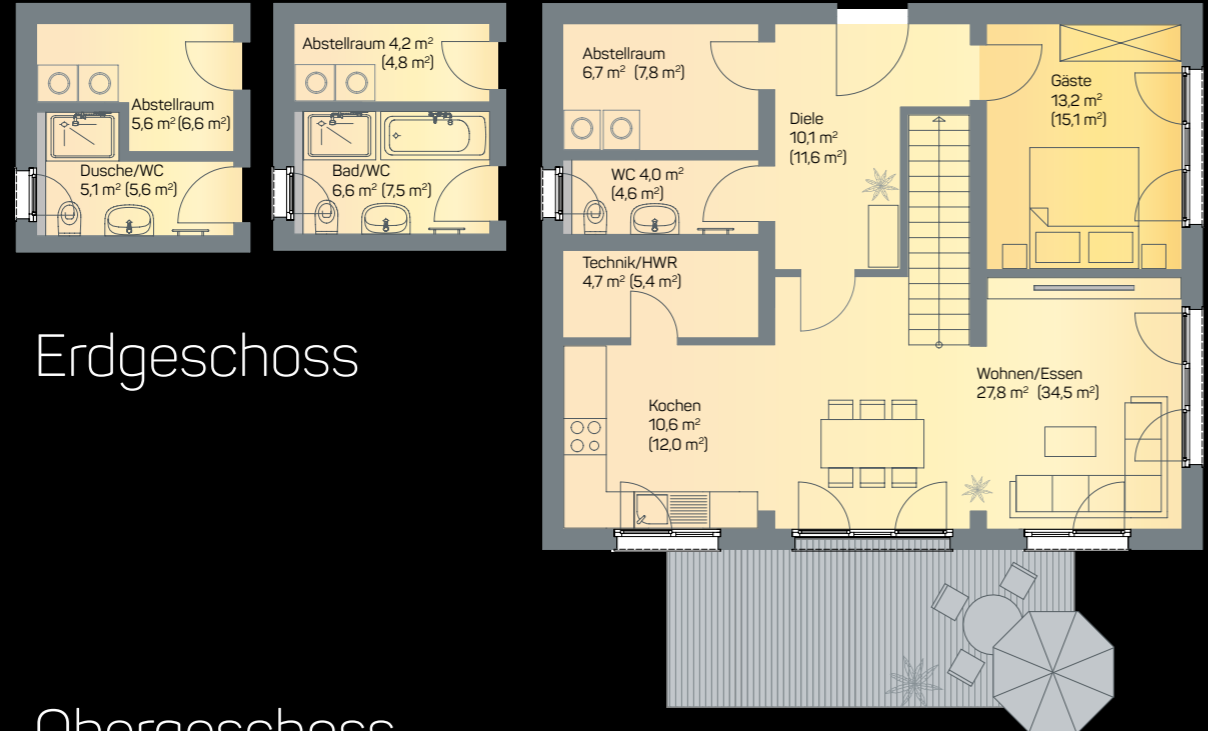
SPACE 5.3

Dargestellt sind Grundrissvarianten mit einer Modulbreite von 3,48 m (L). Die Flächenangaben in Klammern beziehen sich auf die Modulbreite 3,98 m (XL)

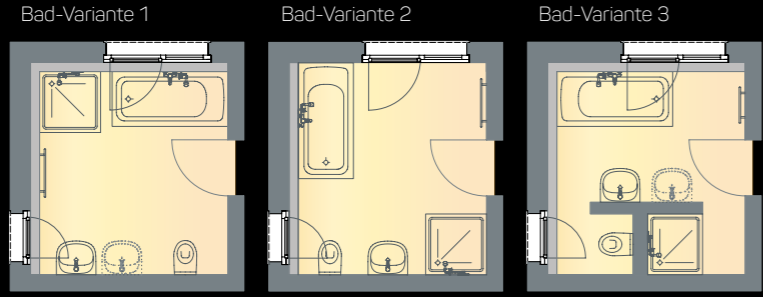


Eine offene Galerie ermöglicht völlig neue Perspektiven und ein besonderes Raum-erlebnis

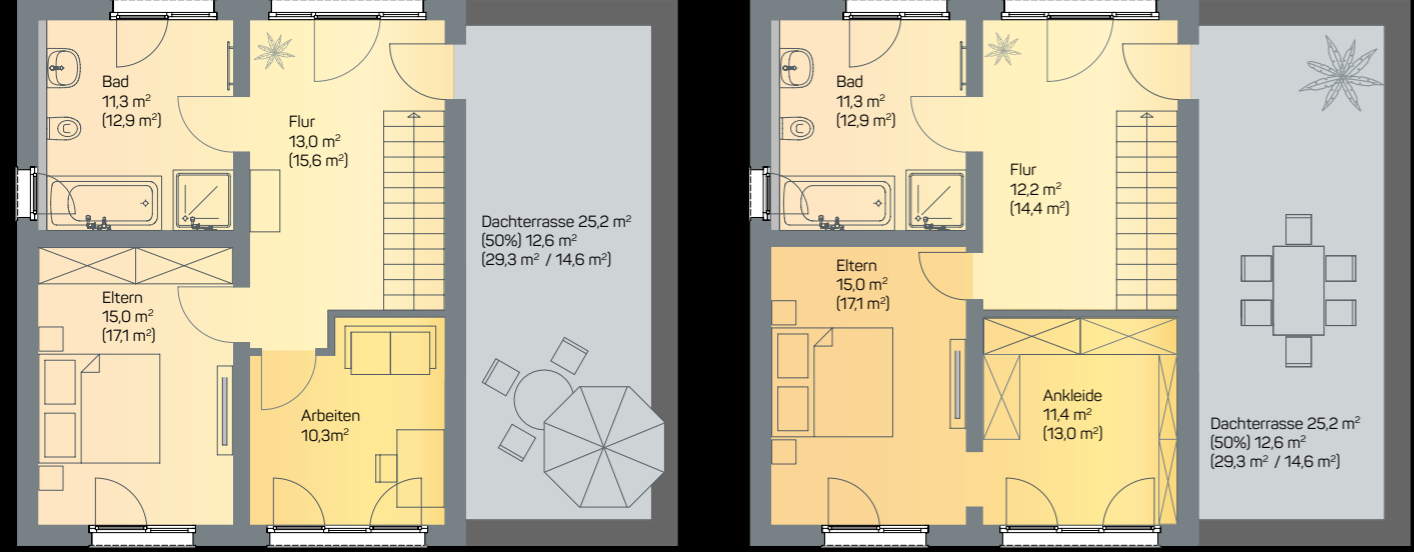
WC-Variante 1: zusätzliche Dusche
 WC-Variante 2: zusätzliche Dusche und Badewanne
 Erdgeschoss Variante 1: zusätzliches Gästezimmer



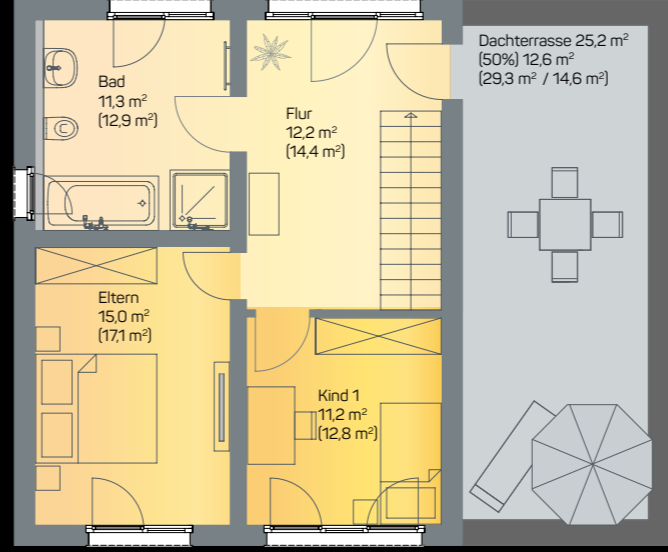
Obergeschoss



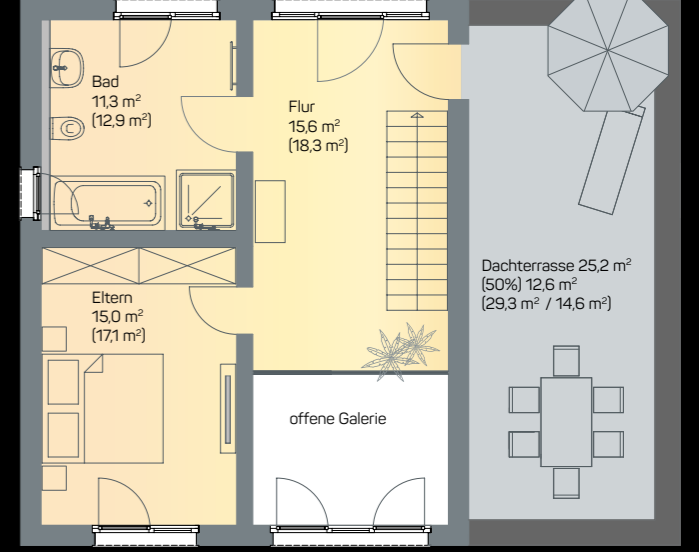
OG-Variante 1: zusätzliches Arbeitszimmer
 OG-Variante 2: zusätzliches Ankleidezimmer



OG-Variante 3: zusätzlicher Kinderzimmer



OG-Variante 4: offene Galerie über Esszimmer



5.4 Basisvariante

Interessante Alternativen zeigen wir Ihnen auf den folgenden Seiten

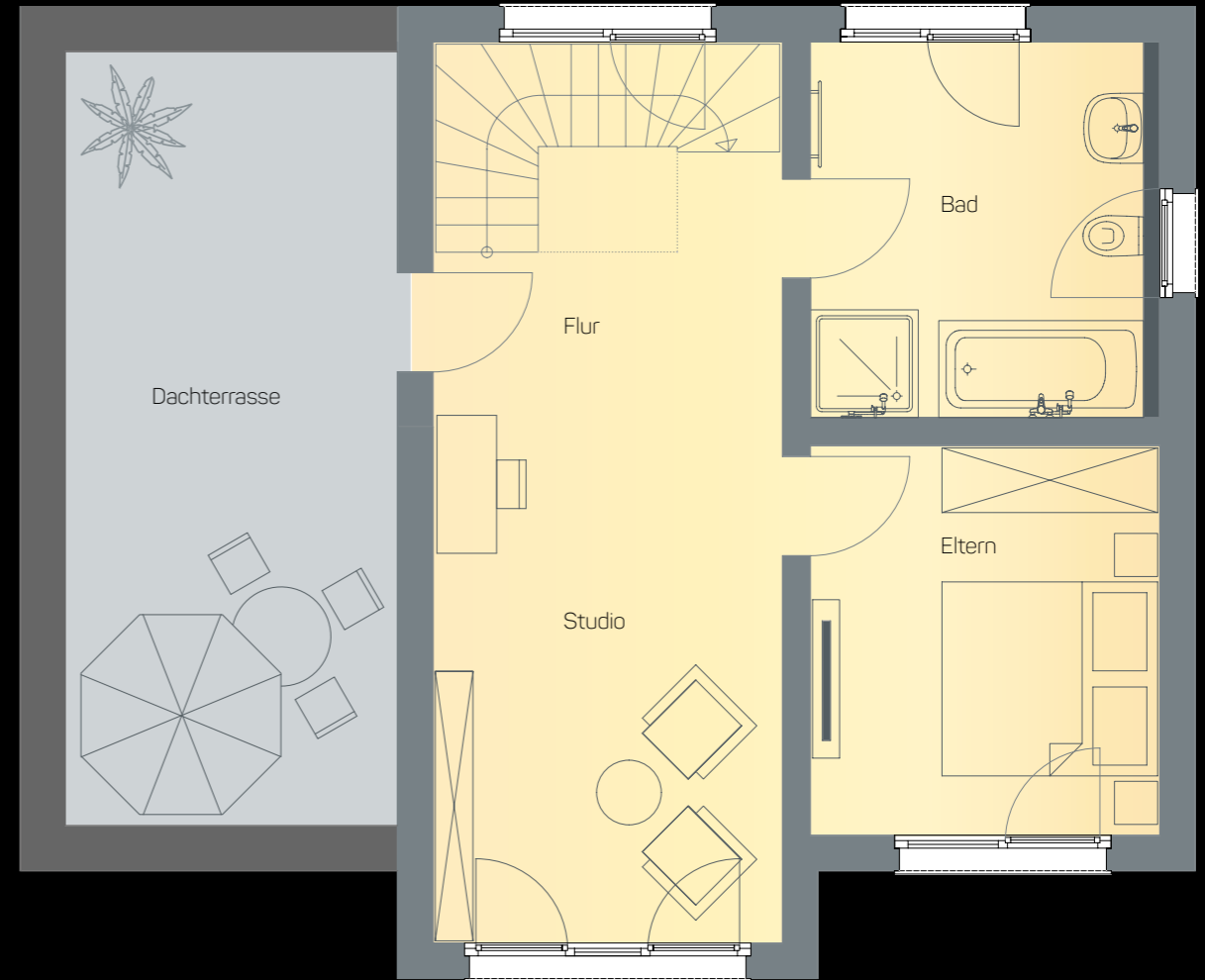
Dargestellt sind Grundrisse mit einer Modulbreite von 3,48 m (L).

Die maximale Offenheit dieses Grundrissbeispiels lässt sich durch flexible Raumaufteilungen vielfältig umgestalten.



EG Nettoraumfläche bei Modulbreite

	3,48 m	3,98 m
	SPACE 5.4 L	SPACE 5.4 XL
Wohnen/Essen	50,6	59,5
Kochen	11,7	14,3
WC	2,7	4,1
Diele	3,7	3,7
Technik/HAR	3,9	4,7
ca. gesamt	72,6	86,3 m ²



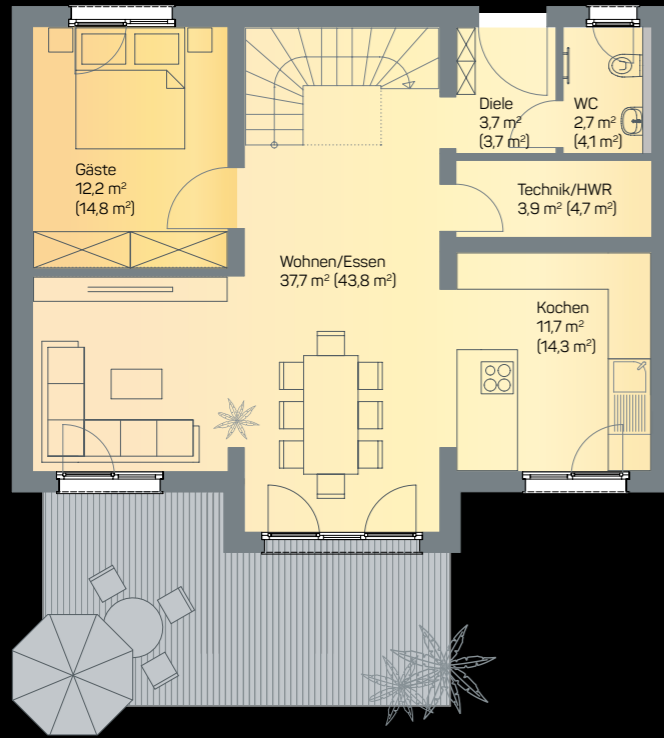
OG Nettoraumfläche bei Modulbreite

	3,48 m	3,98 m
	SPACE 5.4 L	SPACE 5.4 XL
Eltern	11,7	13,4
Bad	11,3	12,9
Studio	11,6	13,3
Flur	10,0	11,8
Dachterrasse 50%	11,1	13,6
ca. gesamt	55,7	65,0 m ²

Nettoraumflächen gesamt
 SPACE 5.4 L ca. 128,3 m²
 SPACE 5.4 XL ca. 151,3 m²

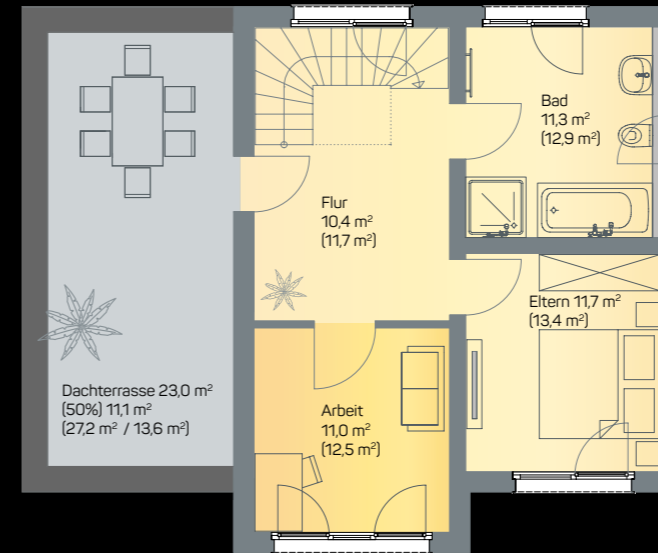
5.4 Varianten Erdgeschoss

Erdgeschoss Variante 1:
zusätzliches Gästezimmer

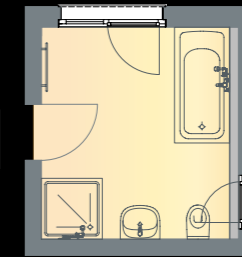


Obergeschoss

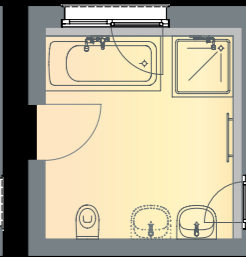
OG-Variante 1:
zusätzliches Arbeitszimmer



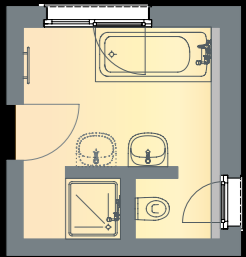
Bad-Variante 1



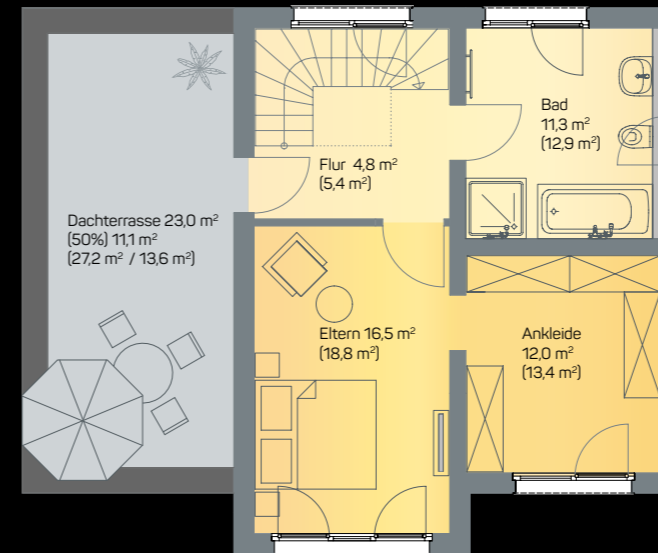
Bad-Variante 2



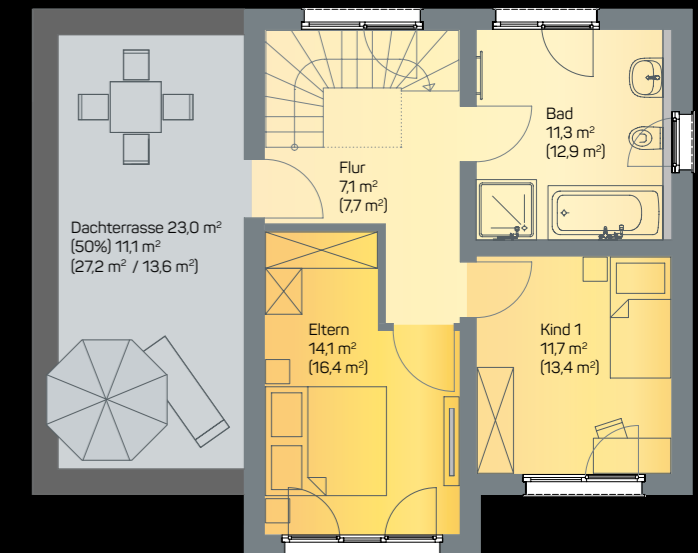
Bad-Variante 3



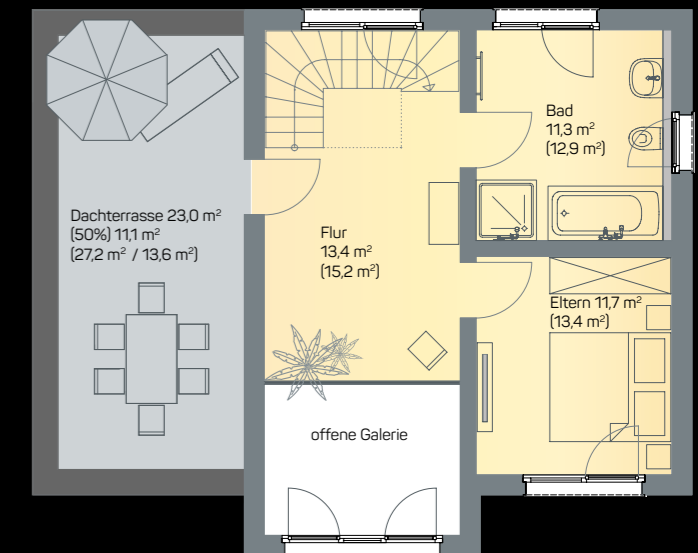
OG-Variante 2:
zusätzliches Ankleidezimmer



OG-Variante 3:
zusätzlicher Kinderzimmer



OG-Variante 4:
offene Galerie über Essbereich



Zusammen kochen.
Zusammen essen.
Zusammenleben!

5.5 Basisvariante

Interessante Alternativen zeigen wir Ihnen auf den folgenden Seiten

Dargestellt sind Grundrisse mit einer Modulbreite von 3,48 m (L).

SPACE 5.5

Nettoraumflächen gesamt

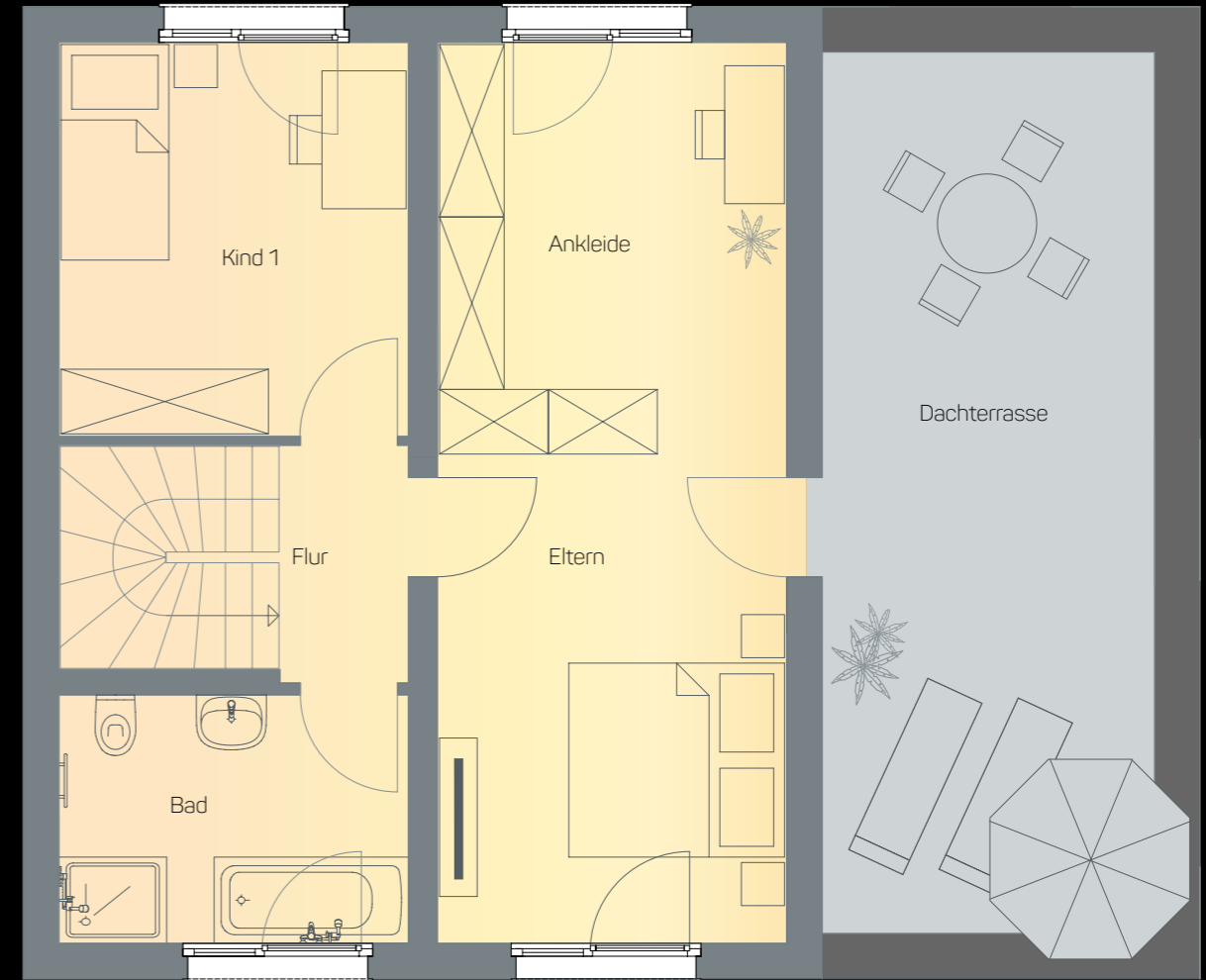
SPACE 5.5 L ca. 141,3 m²

SPACE 5.5 XL ca. 163,1 m²



EG Nettoraumfläche bei Modulbreite

	3,48 m	3,98 m
	SPACE 5.5 L	SPACE 5.5 XL
Wohnen/Essen	42,1	48,1
Kochen	12,7	14,4
WC	2,1	2,6
Diele	6,1	8,6
Gästezimmer	12,8	14,6
Technik/HAR	3,9	4,8
ca. gesamt	79,7	93,1 m ²



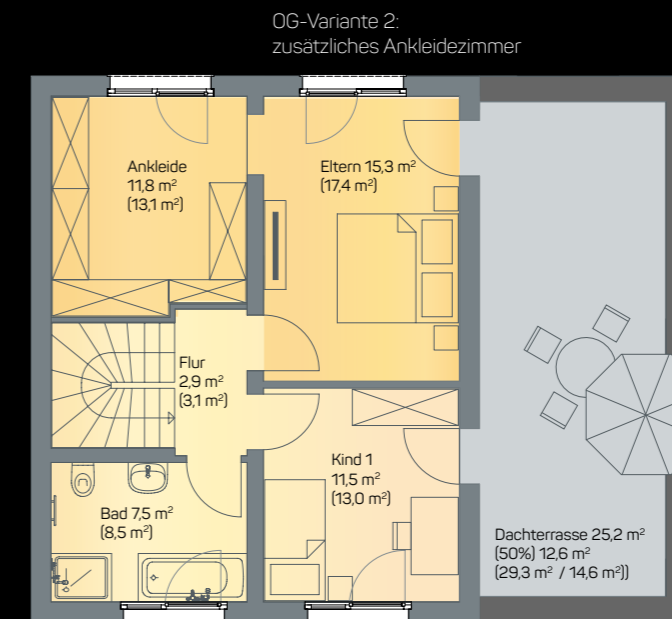
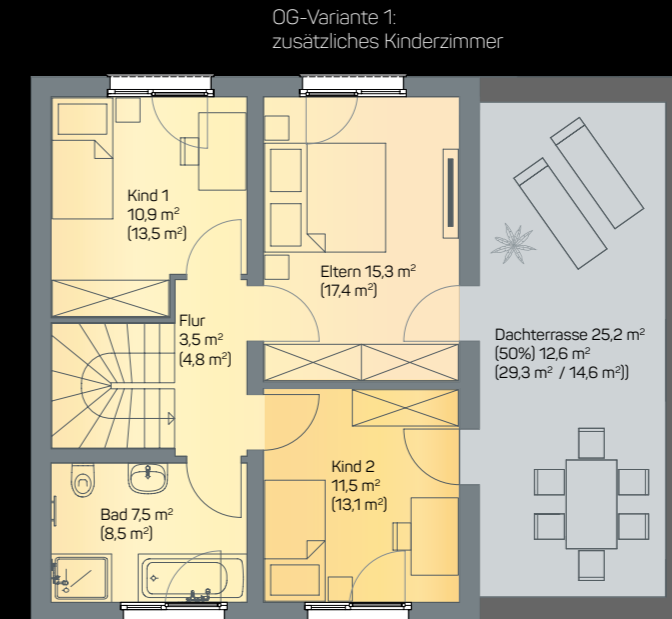
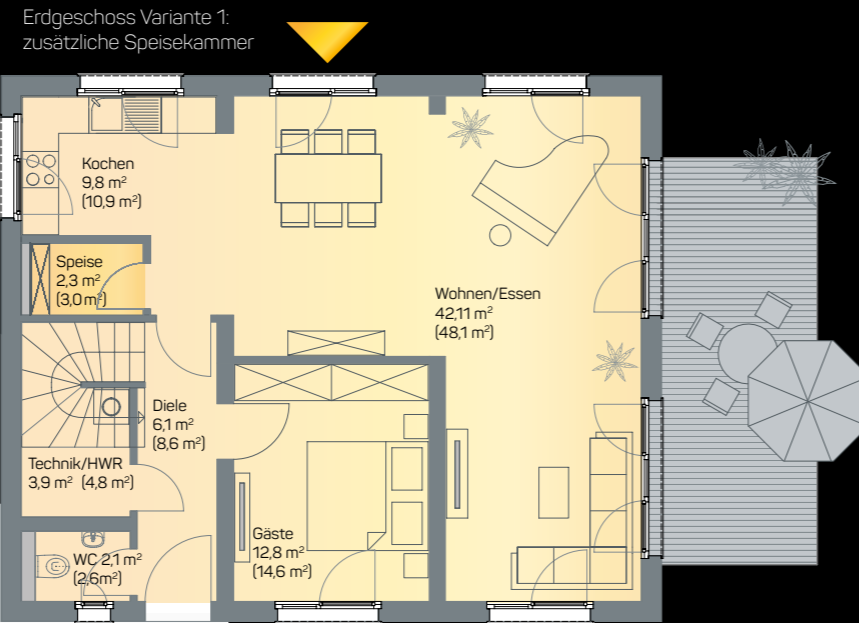
OG Nettoraumfläche bei Modulbreite

	3,48 m	3,98 m
	SPACE 5.5 L	SPACE 5.5 XL
Eltern/Ankleide	27,1	30,9
Bad	7,5	8,5
Kind 1	11,8	13,5
Flur	2,6	3,1
Dachterrasse 50%	12,6	14,0
ca. gesamt	61,6	70,0 m ²

Dargestellt sind Grundrissvarianten mit einer Modulbreite von 3,48 m (L). Die Flächenangaben in Klammern beziehen sich auf die Modulbreite 3,98 m (XL).

Obergeschoss

Erdgeschoss



Genießen Sie (Kopf)freiheit auf allen Ebenen mit lichten Raumhöhen von 2,78 m – auch im Dachgeschoss ohne Schrägen!

5.6 Basisvariante

Interessante Alternativen zeigen wir Ihnen auf den folgenden Seiten

Dargestellt sind Grundrisse mit einer Modulbreite von 3,48 m (L).

SPACE 5.6

Nettoraumflächen gesamt

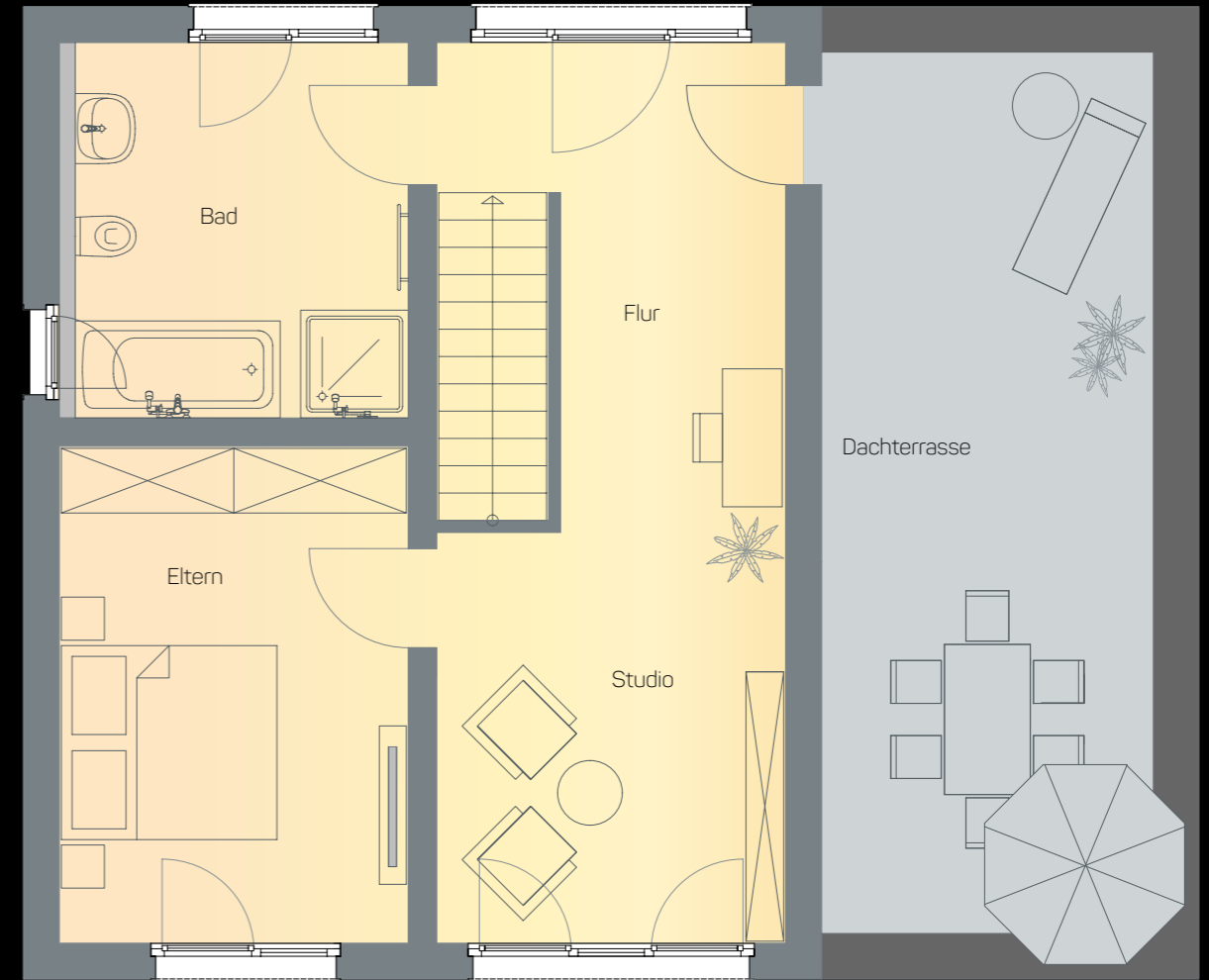
SPACE 5.6 L ca. 143,6 m²

SPACE 5.6 XL ca. 164,4 m²



EG Nettoraumfläche bei Modulbreite

	3,48 m	3,98 m
	SPACE 5.6 L	SPACE 5.6 XL
Wohnen/Essen	45,2	51,1
Kochen	13,1	14,9
WC	6,6	7,5
Diele	12,2	14,0
Technik/HAR	4,1	5,0
ca. gesamt	81,2	92,5 m ²



OG Nettoraumfläche bei Modulbreite

	3,48 m	3,98 m
	SPACE 5.6 L	SPACE 5.6 XL
Eltern	15,0	17,1
Bad	11,3	12,9
Studio	12,4	14,1
Flur	11,1	13,2
Dachterrasse 50%	12,6	14,6
ca. gesamt	62,4	71,9 m ²

5.6 Varianten Erdgeschoss

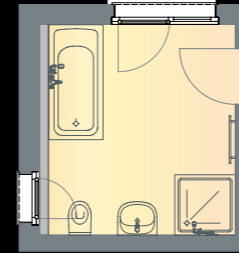
Dargestellt sind Grundrissvarianten mit einer Modulbreite von 3,48 m (L). Die Flächenangaben in Klammern beziehen sich auf die Modulbreite 3,98 m (XL).



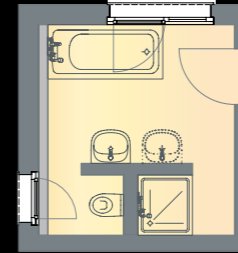
Baden Sie, wann Sie wollen – und in welchem Geschoss Sie möchten

Obergeschoss

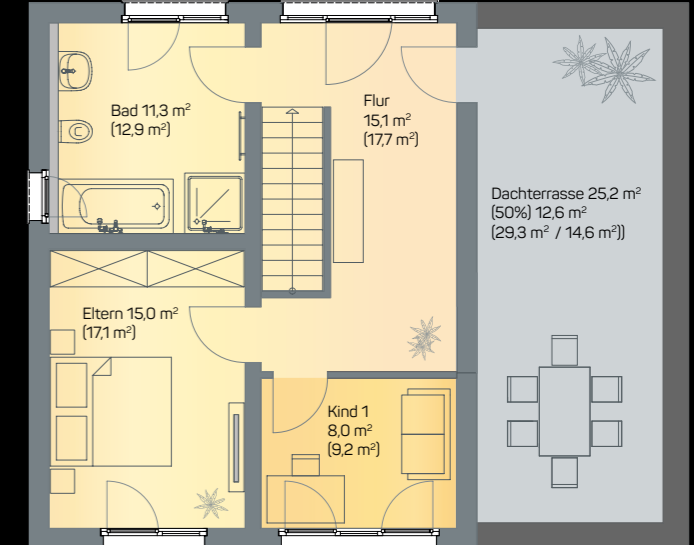
Bad-Variante 1



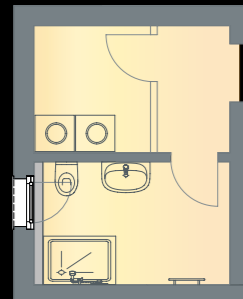
Bad-Variante 2



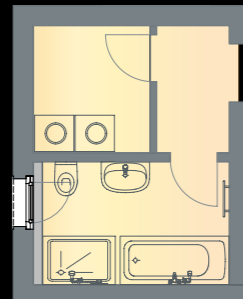
OG-Variante 1: zusätzliches Arbeitszimmer



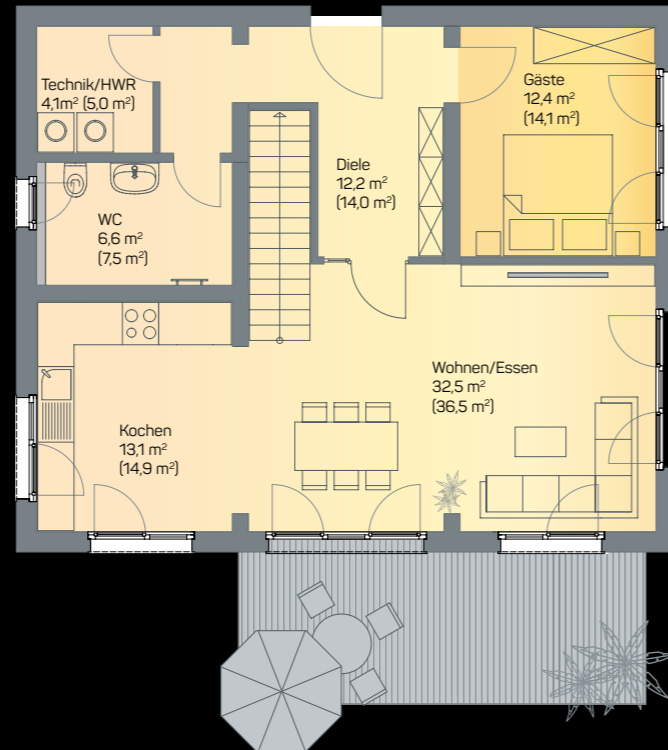
WC-Variante 1 mit Dusche



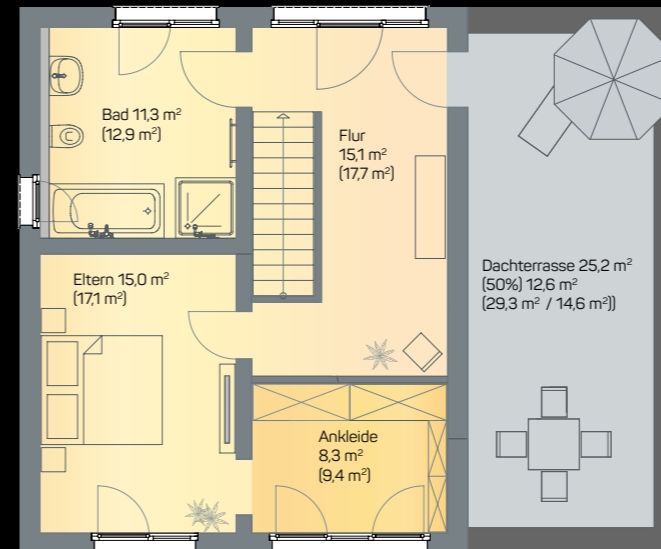
WC-Variante 2 mit Dusche und Wanne



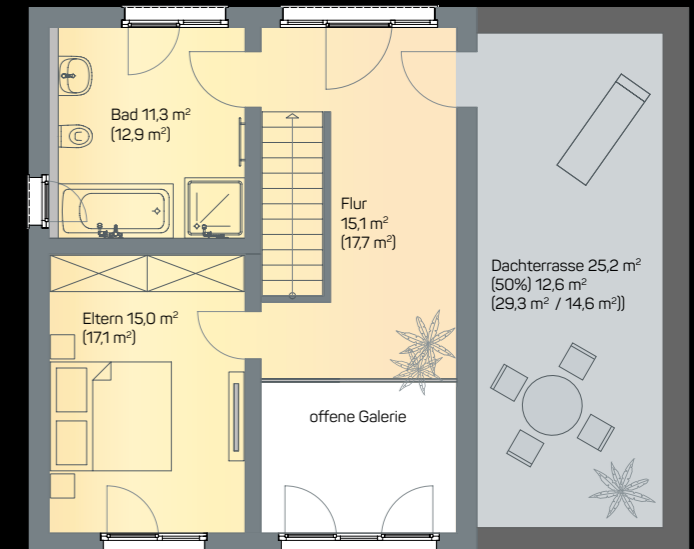
Erdgeschoss Variante 1: zusätzliches Gästezimmer



OG-Variante 1: zusätzliches Ankleidezimmer



OG-Variante 1: offene Galerie über Esszimmer



5.7 Basisvariante

Interessante Alternativen zeigen wir Ihnen auf den folgenden Seiten

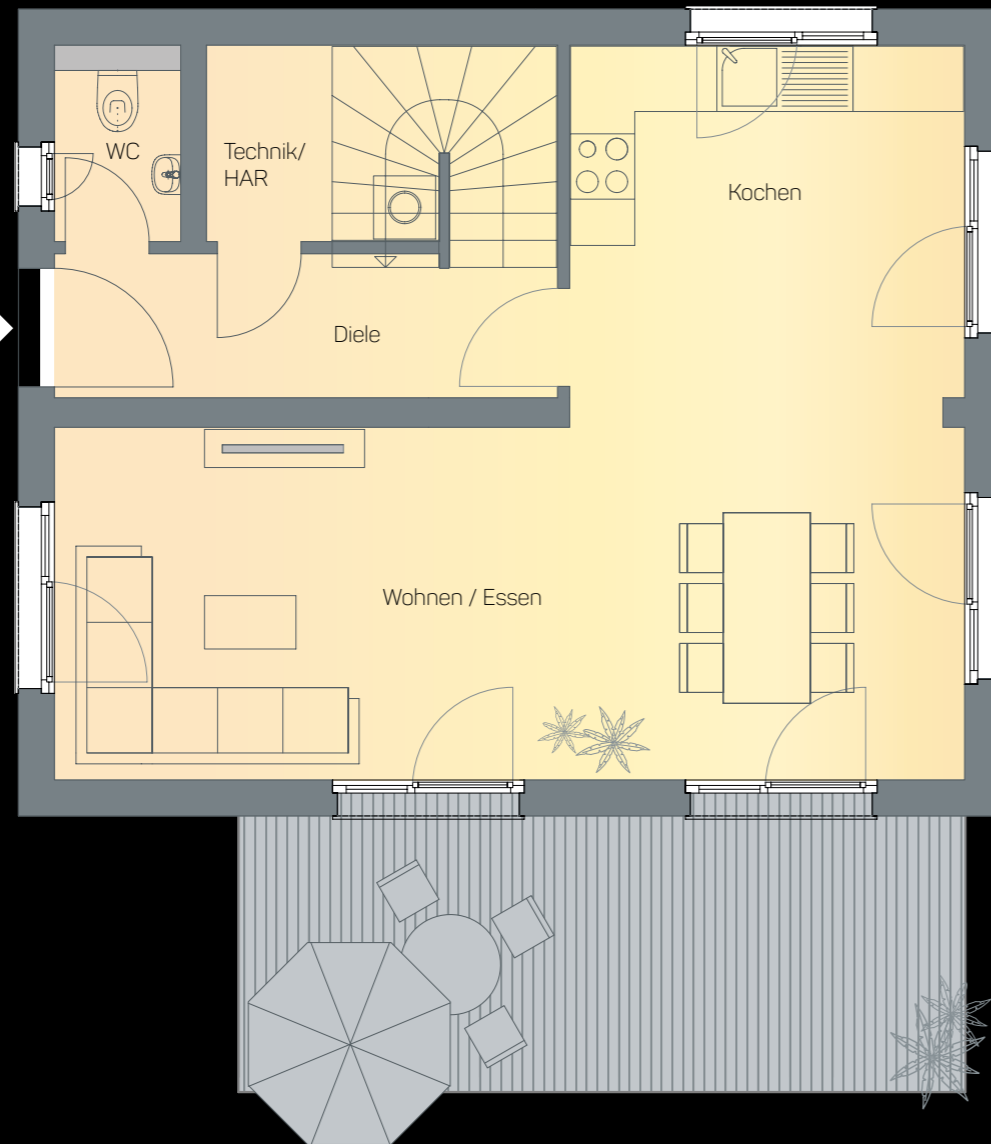


Die ideale Lösung für

Dargestellt sind Grundrisse mit einer Modulbreite von 3,48 m (L).

EG Nettoraumfläche bei Modulbreite

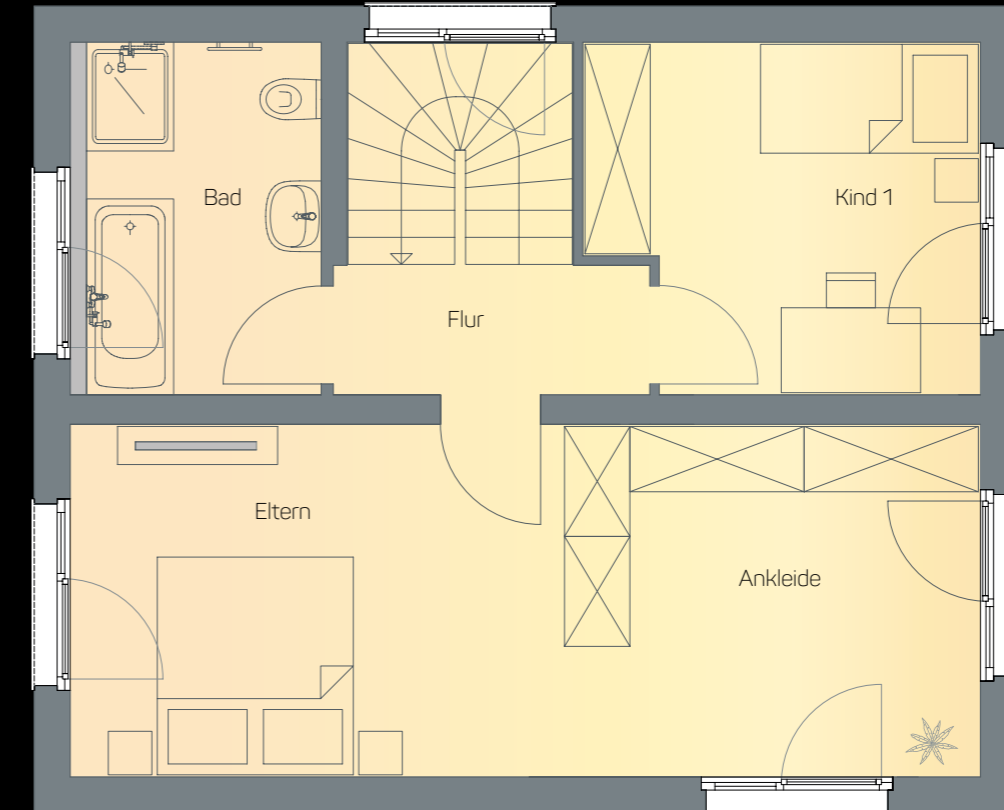
	3,48 m	3,98 m
	SPACE 5.7 L	SPACE 5.7 XL
Wohnen/Essen	27,1	30,9
Kochen	12,7	14,5
WC	2,1	2,6
Diele	8,0	8,6
Technik/HAR	3,9	4,8
ca. gesamt	53,8	61,4 m ²



Doppel- und Reihenhäuser

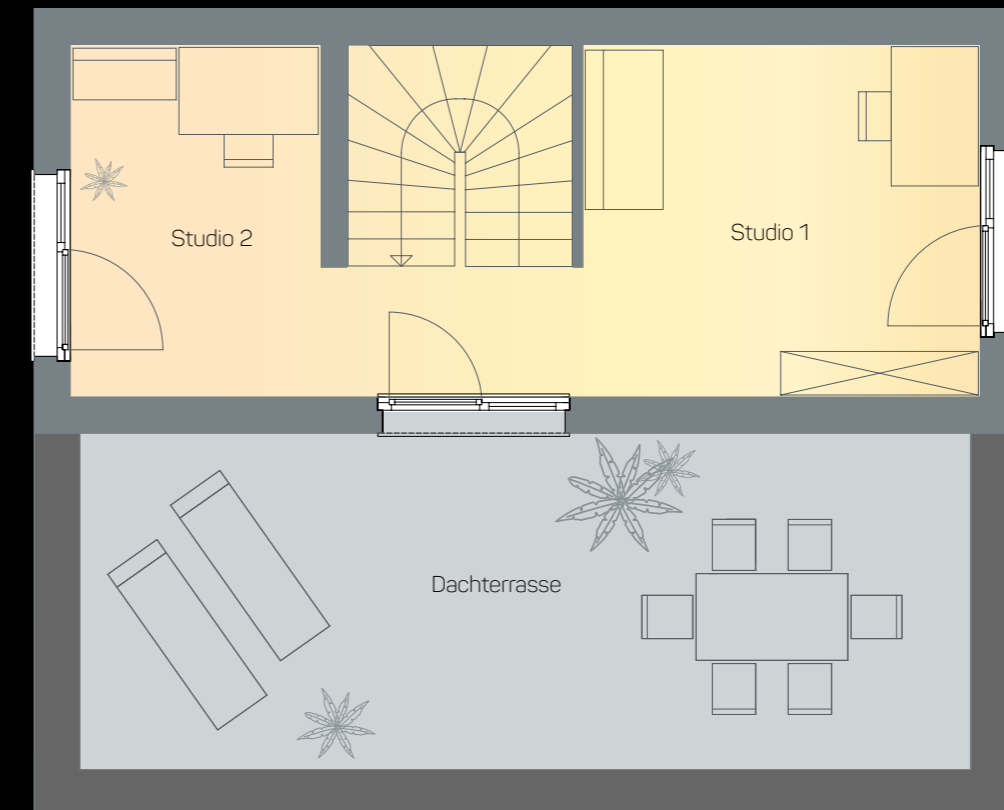
SPACE 5.7

Nettoraumflächen gesamt
 SPACE 5.7 L ca. 137,5 m²
 SPACE 5.7 XL ca. 157,4 m²



OG Nettoraumfläche bei Modulbreite

	3,48 m	3,98 m
	SPACE 5.7 L	SPACE 5.7 XL
Eltern/Ankleide	27,1	30,9
Bad	7,5	8,5
Flur	3,5	4,1
Kind 1	10,9	12,5
ca. gesamt	49,0	56,0 m ²



DG Nettoraumfläche bei Modulbreite

	3,48 m	3,98 m
	SPACE 5.7 L	SPACE 5.7 XL
Studio 1	11,9	13,5
Studio 2	10,2	11,9
Dachterrasse 50%	12,6	14,6
ca. gesamt	34,7	40,0 m ²

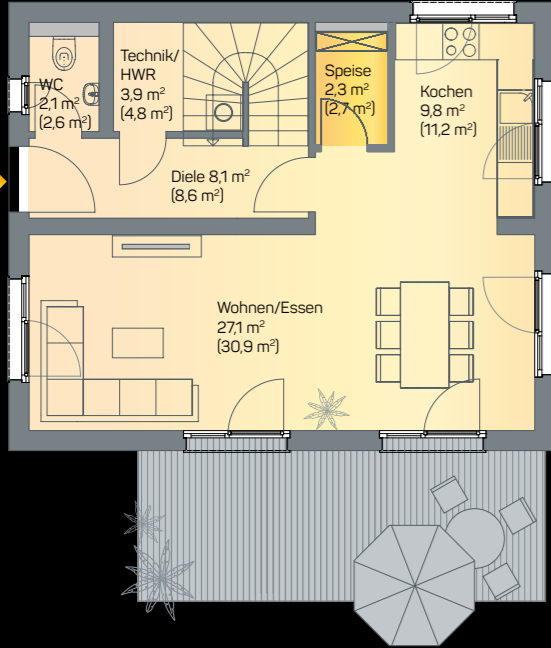
5.7 Varianten Erdgeschoss

Obergeschoss

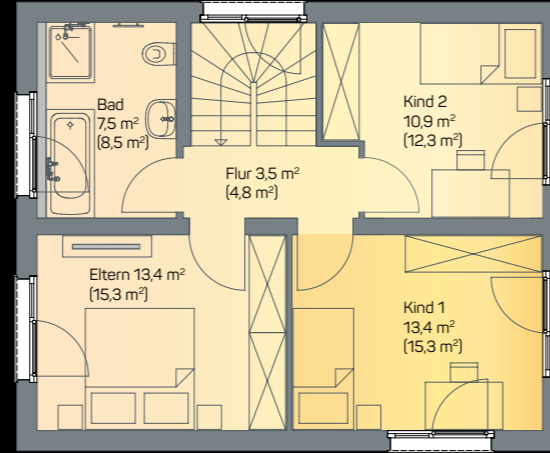
Dachgeschoss

Dargestellt sind Grundrissvarianten mit einer Modulbreite von 3,48 m (L). Die Flächenangaben in Klammern beziehen sich auf die Modulbreite 3,98 m (XL)

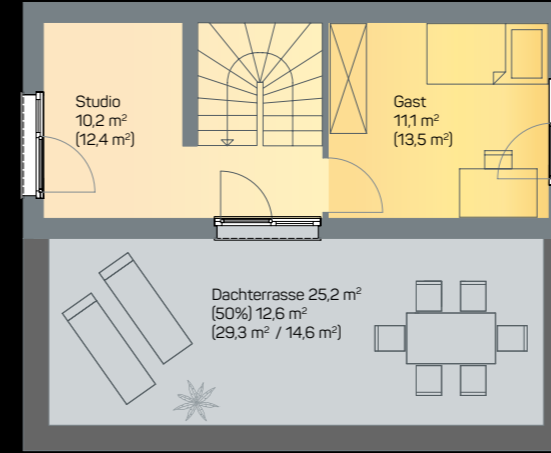
Erdgeschoss Variante 1:
zusätzliche Speisekammer



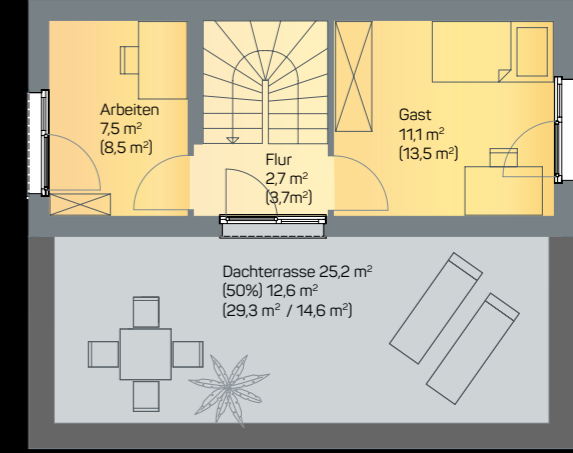
OG-Variante 1:
zusätzliches Kinderzimmer



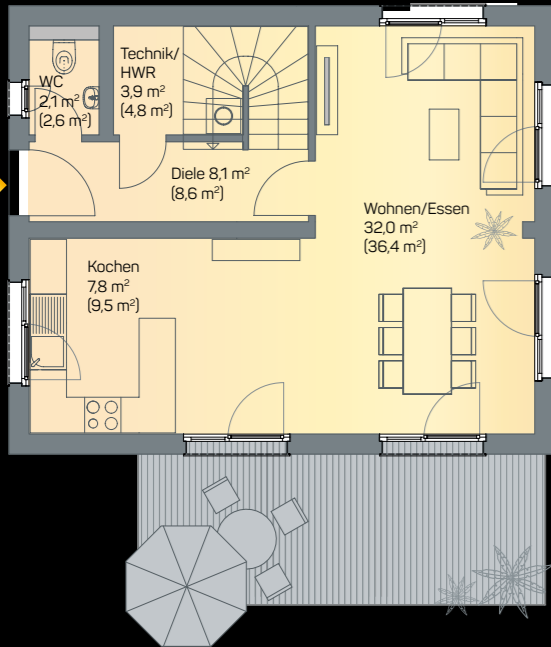
DG Variante 1:
abgetrenntes Arbeitszimmer



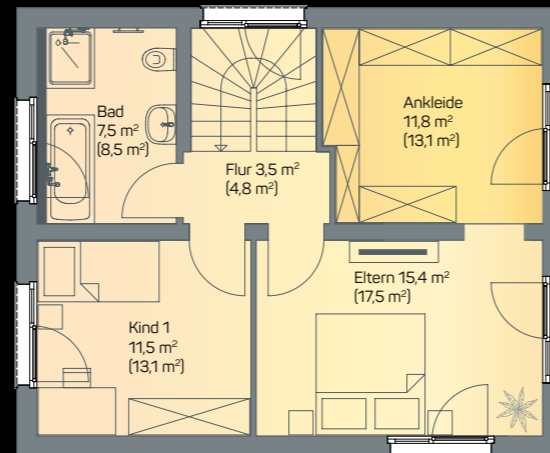
OG-Variante 2:
zwei variabel nutzbare Räume



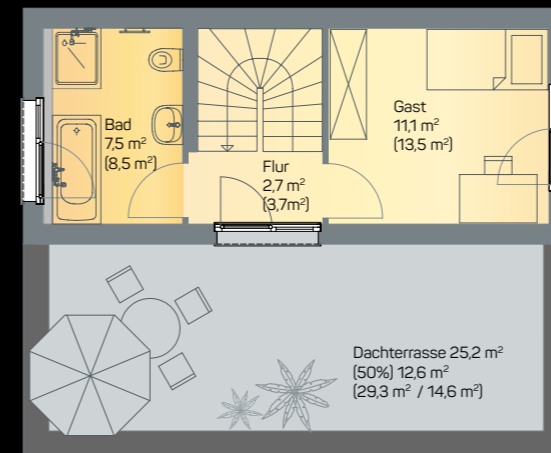
Erdgeschoss Variante 2:
größerer Wohn-/Essbereich



OG-Variante 2:
zusätzliches Ankleidezimmer



DG-Variante 3:
zusätzliches Badezimmer



5.8 Bungalow

Dargestellt sind Grundrisse mit einer Modulbreite von 3,48 m (L)

SPACE 5.8

Nettoraumflächen gesamt

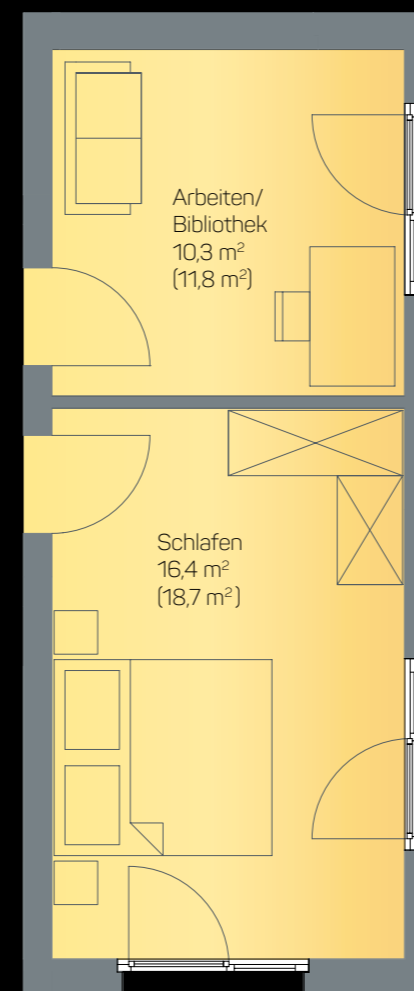
SPACE 5.8 L ca. 135,9 m²

SPACE 5.8 XL ca. 154,6 m²



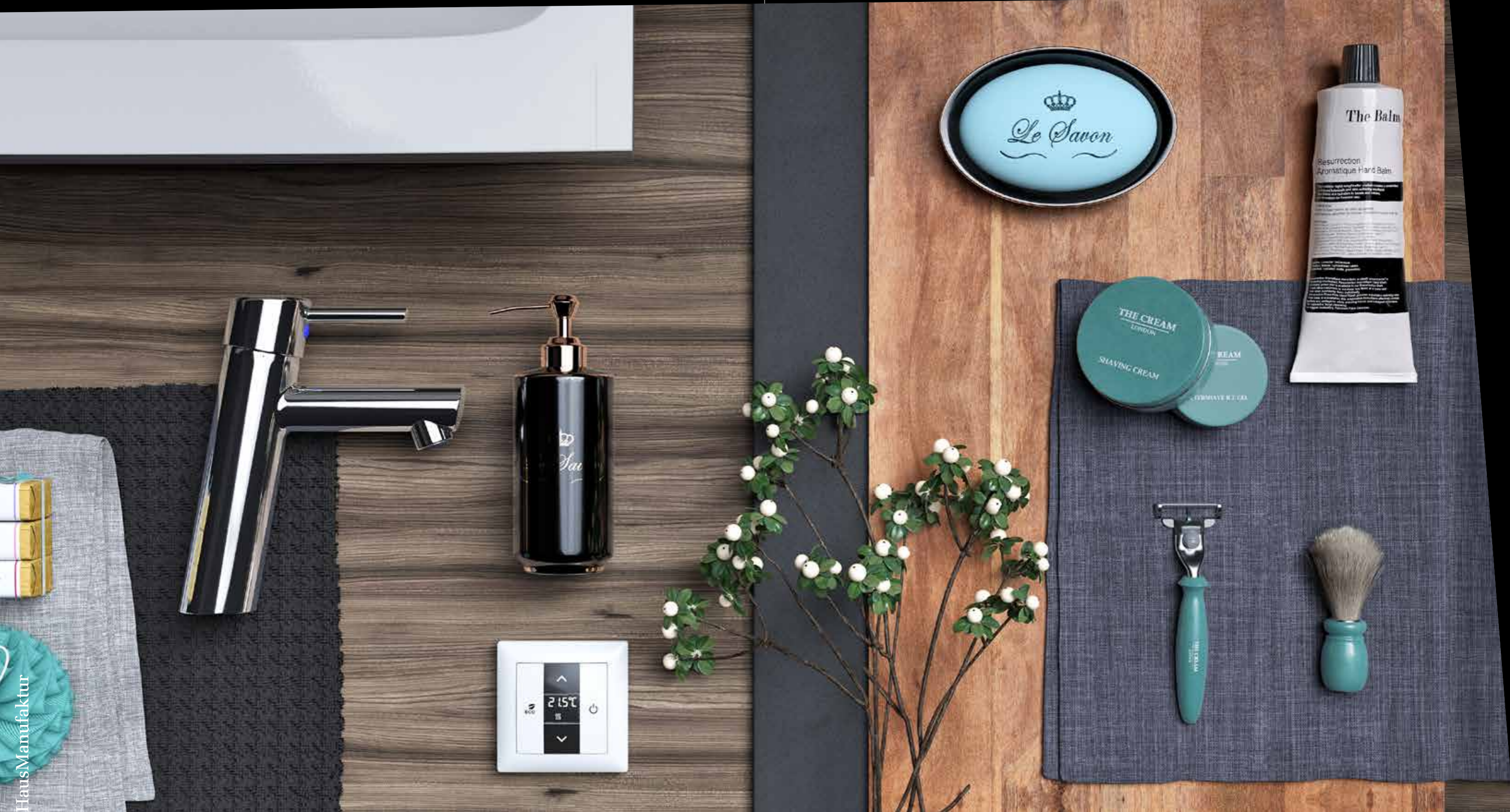
EG Nettoraumfläche bei Modulbreite

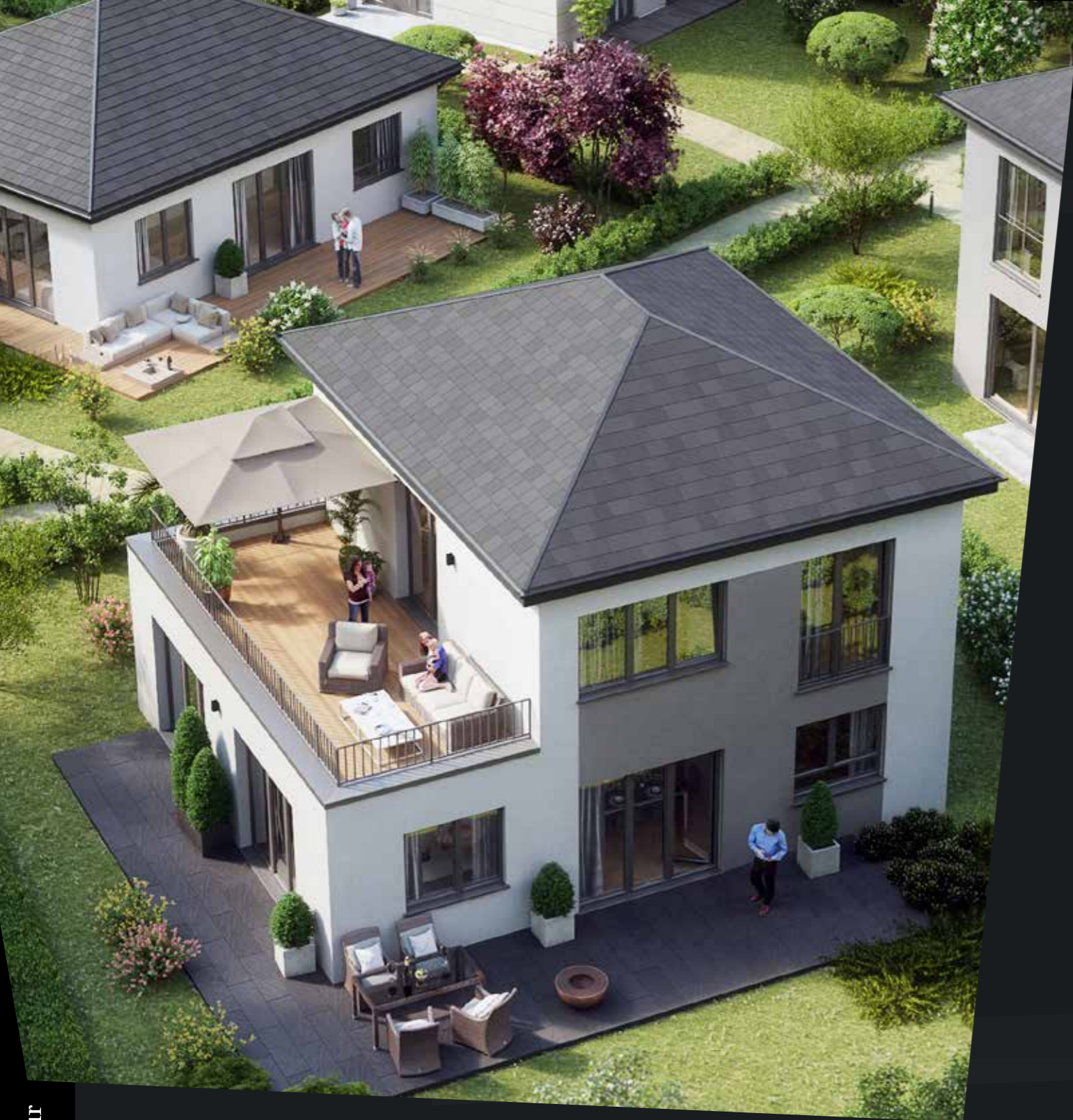
	3,48 m	3,98 m
	SPACE 5.7 L	SPACE 5.7XL
Wohnen/Essen	42,3	47,8
Kochen	14,1	16,1
Schlafen/Ankleide	27,1	30,9
WC/Dusche	5,2	5,8
Kind	15,1	17,0
Arbeiten/Gast	9,2	10,5
Diele	15,9	18,3
Technik/HAR	7,0	8,2
ca. gesamt	135,9	154,6 m ²



Genießen Sie Ihr Zuhause:
Einfach. Sicher. Bauen.

... und nun beginnt die Auswahl
der SPACE Ausstattungskomponenten,
qualitativ hochwertig sowie modern
und anspruchsvoll im Design...





Optimales Preis-/Leistungsverhältnis

Inkl. Fundamentierung

Schnelle Bauzeit

Kontrollierte Qualität durch industrielle Produktion –
made in Germany

kaum Verbrauchskosten während der Bauzeit –
(das Heizen zum Trocknen des Estrichs entfällt)

Fußbodenheizung mit Betonkernaktivierung

Mehrspartenhouseinführung enthalten

Multimedia-System Homeway im Standard

Hohe Anzahl an Steckdosen

Vliestapete

Kerlite – Feinsteinzeug vom Feinsten

große Glasflächen – großer Komfort

elektrisch betriebene Rollläden

Massivdecke auch im Obergeschoss –
sommerlicher Wärmeschutz

lichte Raumhöhe 2,78m

Türhöhe 2,11m

KfW-55-Standard
(Tilgungszuschuss der KfW möglich)

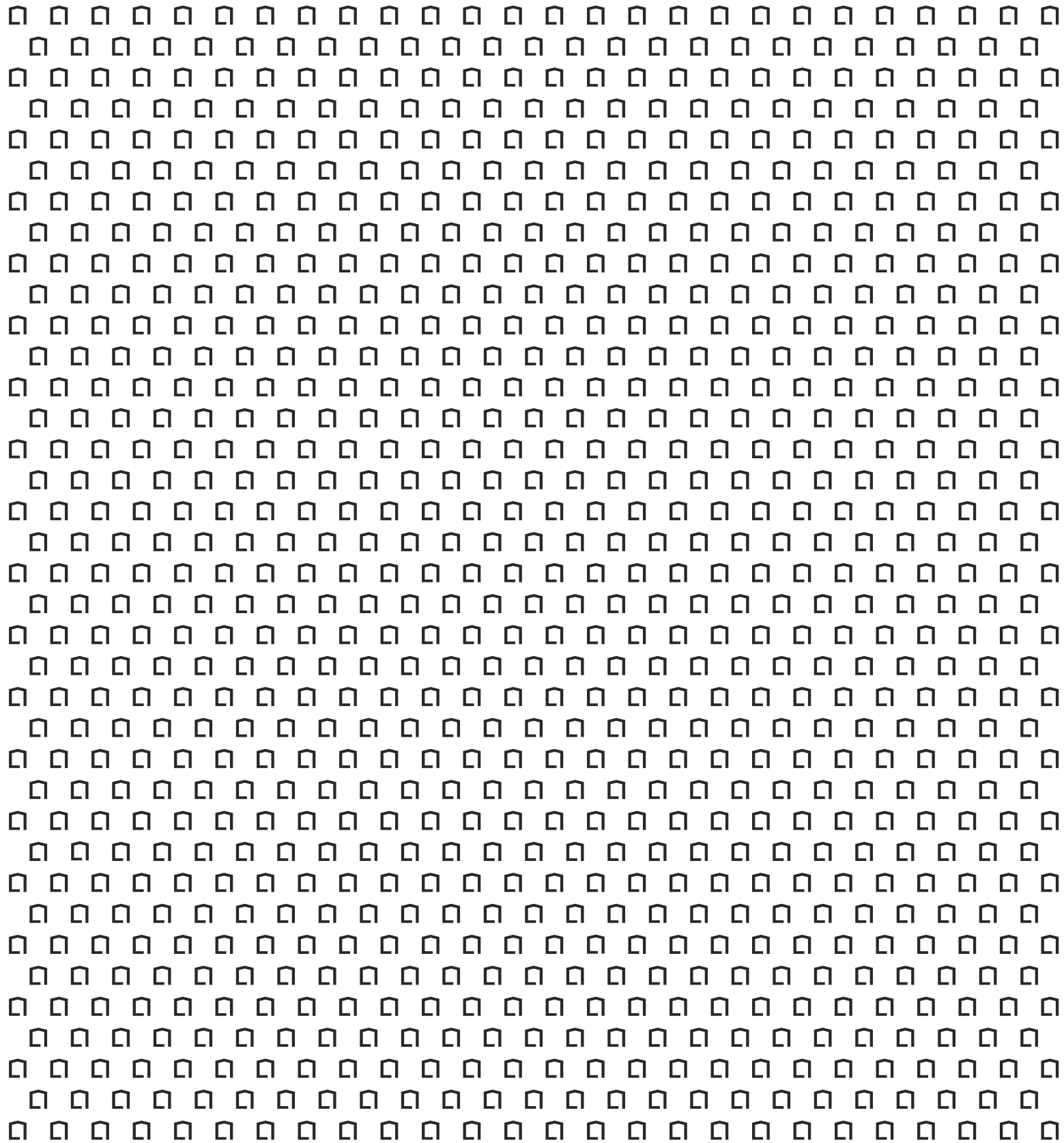
**Massiv gebaut –
schneller als jedes Fertighaus!**

**EINFACH.
SICHER.
BAUEN.**

Dieser Prospekt und die hiermit verbundenen Angaben wurden sorgfältig erstellt, stellen aber nur eine Erstinformation für die Kaufinteressenten dar. Sie sind kein verbindliches Angebot und werden nicht Vertragsbestandteil. Die enthaltenen Abbildungen, Visualisierungen und Grundrisse stellen eine beispielhafte und idealisierte, das heißt eine von der tatsächlichen Bauausführung möglicherweise abweichende Veranschaulichung des Bauvorhabens dar. Insbesondere Materialität, Farben, Ebenmäßigkeit, Strukturen und Erscheinungsbilder, z.B. von Materialien wie Naturstein, können in der tatsächlichen Ausführung abweichen. Zudem enthalten die Visualisierungen und Abbildungen im Vergleich zur Baubeschreibung Mehrleistungen, Sonderausstattungen und zusätzliche Leistungen, welche gesondert zu beauftragen sind.

Für die endgültige Bauausführung ist der Inhalt der Baubeschreibung maßgeblich. Die in den Grundrissplänen eingezeichneten Möblierungen sind nur ein Vorschlag und gehören nicht zum Verkaufsgegenstand. Auch die in den Plänen eingezeichnete Küche (Küchenmöblierung) ist nicht beinhaltet. Maßgeblich und ausschließliche Vertragsunterlage ist der Kaufvertrag. Irrtum vorbehalten.

Bildnachweis:
AdobeStock – S. 8: Katarzyna Bialasiewicz, S. 12: Pixel Shot, S. 16: sepy,
S. 20: Valerii, S. 24: Belind Images, S. 28: Alliance, S. 35: Monkey Business



 **DHM**
Deutsche
HausManufaktur

DHM Deutsche Hausmanufaktur GmbH

Sitz: Altenhöferallee 141
60438 Frankfurt am Main

Verwaltung: Steigerwaldstr. 8
91486 Uehlfeld
Tel. 09163 | 9976-0

info@deutschehausmanufaktur.de
www.deutschehausmanufaktur.de

